

CAPÍTULO 2: RECOLECCIÓN DE ANTECEDENTES

A continuación se presentan los antecedentes recopilados, los cuales han sido utilizados como base para la caracterización de la situación actual desde la perspectiva del transporte. Entre ellos destacan: antecedentes generales, estudios de transporte en desarrollo y ejecutados, instrumentos de planificación territorial vigentes, información relacionada a la oferta y demanda de transporte, entre otros.

Los antecedentes consultados fueron:

- PRMS
- Ordenanza Local Refundida PRC La Florida, septiembre 2016.
- Modificaciones N° 13 y N° 15 del PRC La Florida, octubre 2018.
- Encuesta Origen – Destino de Viajes de Santiago año 2012.
- Modelación Estraus 2020 (MTT - Sectra).
- "Análisis Conexiones Viales Sector-Oriente Sur de la ciudad de Santiago", SECTRA, 2016.
- "Análisis conectividad de las comunas de La Florida y Puente Alto", SECTRA, 2015.

2.1 Instrumentos de Planificación Territorial

2.1.1 PRMS

Los antecedentes recopilados dicen relación con la infraestructura vial definida en el PRMS. Este divide la vialidad metropolitana en 2 tipos: Sistema Vial Metropolitano, que corresponde a las vías expresas y troncales de acuerdo a la Ordenanza General de Urbanismo y Construcciones, y el Sistema Vial Intercomunal, que corresponden a aquellas vías cuyas características físicas y operativas deberán asimilarse a la clasificación de troncales, colectoras y locales de la misma ordenanza.

El Plan Regulador Metropolitano de Santiago (PRMS) vigente corresponde al aprobado por el GORE en la resolución N°12 de fecha 24 de enero de 2010 y publicada en el Diario Oficial con fecha 11 de febrero de 2010.

Los antecedentes recopilados indican que La Florida, posee cinco vías expresas y dieciséis troncales cuyas fajas varían entre los 20 y 80 metros. El detalle de las vías metropolitanas que pertenecen a la comuna son las presentadas en los siguientes cuadros:

Cuadro Nº 2-1: Carreteras de Acceso al Gran Santiago

Nº de	Nombre de la Vía (tramo)	Comuna	Ancho (M)
E11S	AVENIDA LA FLORIDA / CAMILO HENRÍQUEZ Av. Américo Vespucio – Camino Internacional	La Florida – Puente Alto	52
E12S	AVENIDA VICUÑA MACKENNA Av. Alcalde Carlos Valdovinos – Av. Departamental	Macul – San Joaquín	60
	AVENIDA VICUÑA MACKENNA ORIENTE Av. Departamental – Av. Américo Vespucio	La Florida	45
	AVENIDA VICUÑA MACKENNA PONIENTE Av. Departamental – Av. Américo Vespucio	La Florida – San Joaquín	30
	AVENIDA VICUÑA MACKENNA Av. Américo Vespucio – General Arriagada General Arriagada – Sanfuentes	La Florida La Florida	52 58
E18S	AVENIDA PASEO PIE ANDINO Límite Urbano Sur de Santiago – Av. Departamental	Puente Alto – La Florida	60/80

Fuente: PRMS, 2010

Cuadro Nº 2-2: Vías Expresas

Nº de	Nombre de la Vía (tramo)	Comuna	Ancho (M)
E14S	AVENIDA AMÉRICO VESPUCIO Av. Departamental – Carretera Panamericana Sur/ Ruta 5 / Av. General Velásquez	La Florida- La Granja	
E15S	AVENIDA DEPARTAMENTAL Av. Paseo Pie Andino- Las Perdices (sin incluir Quebrada de Macul)	Peñalolén – La Florida	80
	Las Perdices – Av. Américo Vespucio	Peñalolén – La Florida	40
	Av. Américo Vespucio- Av. Vicuña Mackenna	Macul – La Florida	54

Fuente: PRMS, 2010

Cuadro Nº 2-3: Sistema Vial Metropolitano

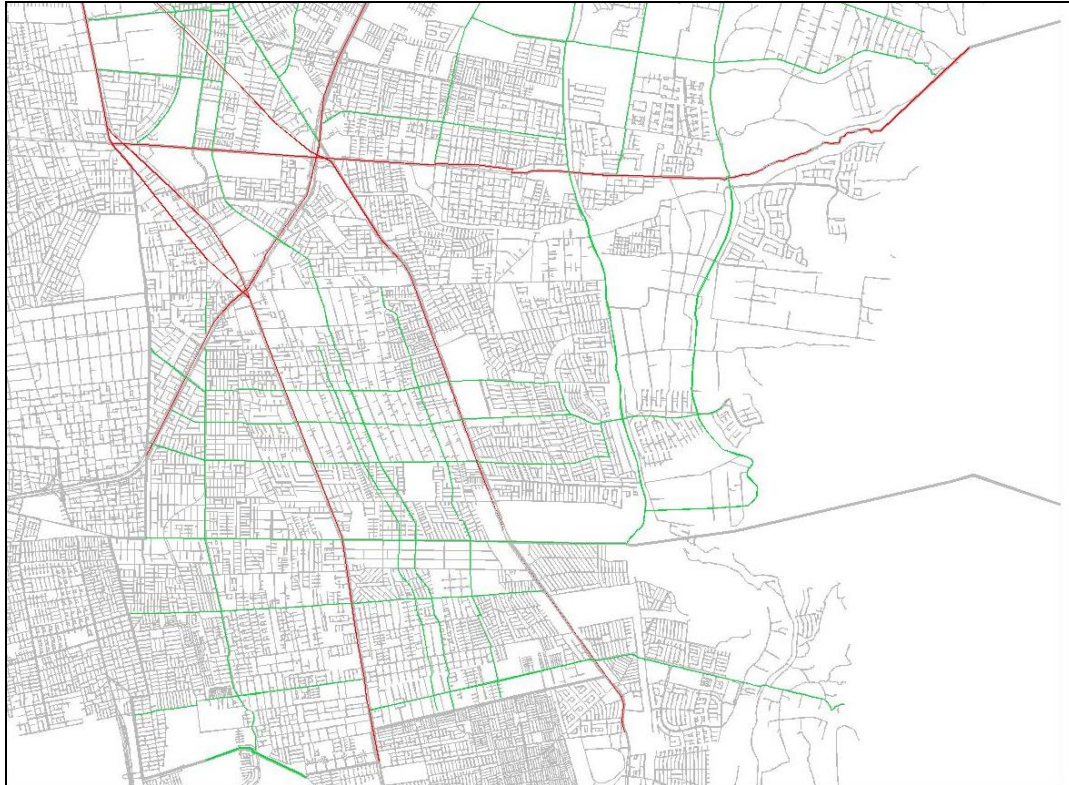
Nº Código	Nombre de Vía	Comuna	Ancho (M)
T6S	AVENIDA LA SERENA (4 ORIENTE) Costanera Norte Río Maipo – Av. Américo Vespucio	Puente Alto – La Pintana – La Florida – La Granja	30
TS7	SANTA RAQUEL Canal Troncal San Francisco – Santa Julia	La Florida	30
	Santa Julia – Av. Américo Vespucio	La Florida	30
T9S	AVENIDA LO OVALLE Av. Presidente Jorge Alessandri Rodríguez – Punta Arenas	La Florida	30
	Punta Arenas – Av. Vicuña Mackenna	La Florida	20
T10S	SANTA JULIA Punta Arenas – Av. Vicuña Mackenna	La Florida	30
	Av. Vicuña Mackenna – Av. La Florida	La Florida	20
	Av. La Florida – Santa Julia Norte	La Florida	20
	SANTA JULIA SUR Santa Julia Norte - Rojas Magallanes	La Florida	20

Nº CODIGO	NOMBRE DE VIA	COMUNA	ANCHO (m)
T11S	MANUEL RODRÍGUEZ/ AVDA. TRINIDAD ORIENTE Av. Américo Vespucio – Av. Tobalaba	La Granja-La Florida – Puente Alto	30
T13S	MARIA ELENA Av. Santa Rosa – Av. Vicuña Mackenna	La Pintana – La Florida	30
	DIEGO PORTALES Av. Vicuña Mackenna – Av. La Florida Av. La Florida – Camino a San José de Maipo	La Florida La Florida – Puente Alto	25 40
T14S	CANAL TRONCAL SAN FRANCISCO La Serena – Concha y Toro	La Florida – Puente Alto	60
T19S	AVENIDA TOBALABA/SÁNCHEZ FONTECILLA (Sector Sur) Av. Departamental – Trinidad	La Florida	80
T21S	AVENIDA LAS PERDICES (Sector Sur) Av. Departamental – Av. Tobalaba	La Florida	50
T37S	PUNTA ARENAS Av. Américo Vespucio – Av. Vicuña Mackenna	La Granja – La Florida – San Joaquín	30
T38S	COLOMBIA Limite Comunal Sur La Florida – Santa Julia	La Florida	25
	FROILÁN ROA Santa Julia - Av. Departamental	La Florida	25
T39S	MÉXICO Domingo Tocomal – Diego Portales	Puente Alto – La Florida	30
	Diego Portales – Santa Julia	La Florida	20
	Santa Julia – Walker Martínez	La Florida	20
T43S	LÍA AGUIRRE Punta Arenas – Av. Vicuña Mackenna	La Florida	25
T44S	ROJAS MAGALLANES Av. Américo Vespucio – Santa Julia Sur	La Florida	20
	Santa Julia Sur – Av. Paseo Pie Andino	La Florida	30
T45S	SAN LUIS Av. Américo Vespucio – Chiguayante	La Florida	30
	Chiguayante - Av. Vicuña Mackenna	La Florida	
	ENRIQUE OLIVARES Av. Vicuña Mackenna – Jardín Alto	La Florida	20
T46S	JARDÍN ALTO Enrique Olivares – Rojas Magallanes	La Florida	20
	SAN JOSÉ DE LA ESTRELLA Av. Santa Rosa – Joaquín Edwards Bello Joaquín Edwards Bello – Limite La Granja/La Florida Limite La Granja/La Florida – Av. La Florida Av. La Florida – Tobalaba	La Granja La Granja La Florida La Florida – Puente Alto	17,5 25 20 25

Fuente: PRMS, 2010

Lo anteriormente expuesto se presenta gráficamente en la figura siguiente.

Figura N° 2-1: Vías PRMS



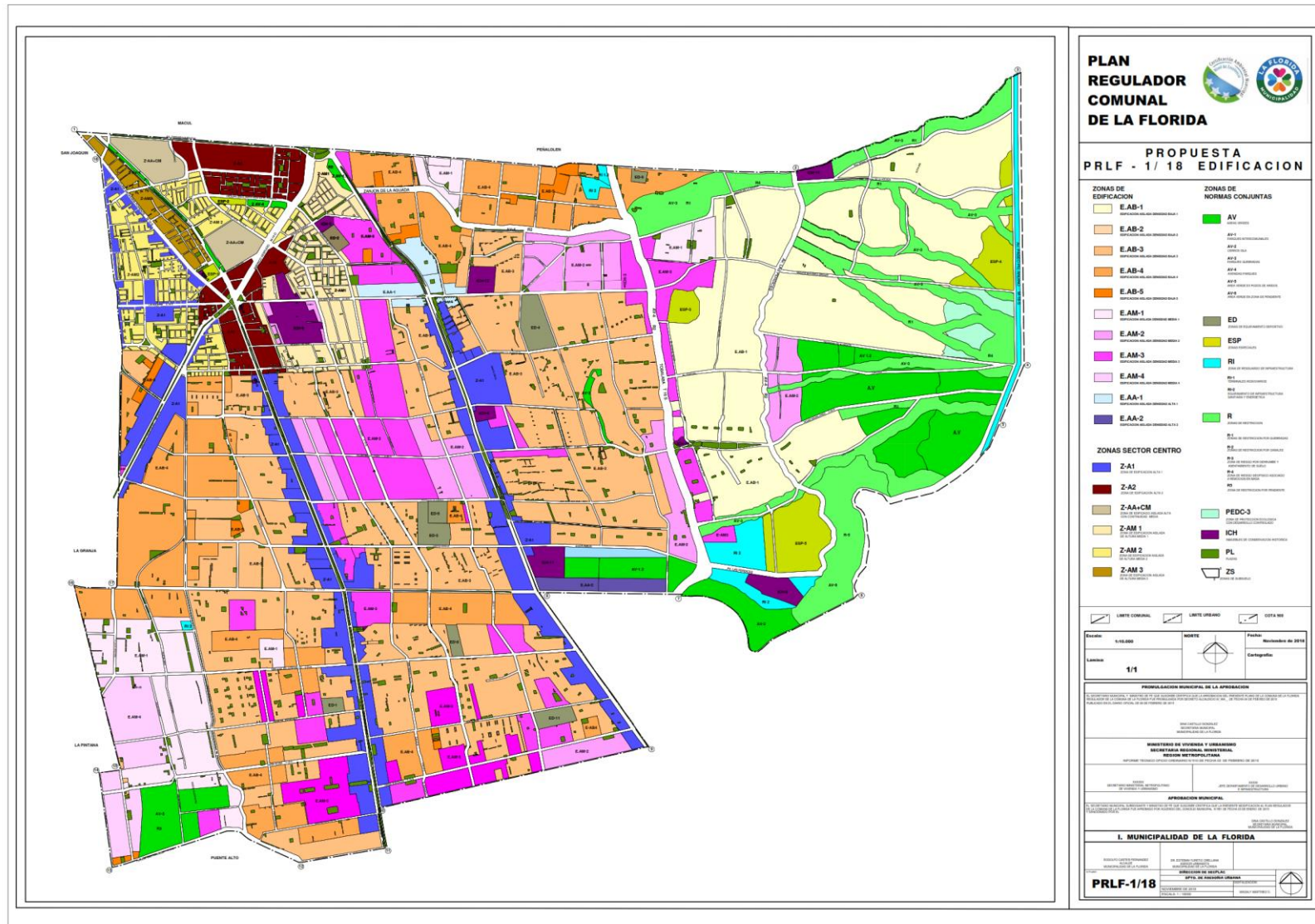
Fuente: elaboración propia a partir del PRMS

2.1.2 PRC La Florida

El Plan Regulador vigente de la comuna de La Florida fue aprobado el año 2001.

Posteriormente a esa fecha se han realizado distintas modificaciones. El presente estudio corresponde al estudio de capacidad vial de las modificaciones N°13 y N°15. En la figura siguiente se presenta el plano de la modificación N° 15 y en los cuadros siguientes la vialidad estructurante del PRC vigente. En el cuadro se señala con colores diferentes si el ancho de faja es existente, necesita de ensanche o es apertura.

Figura N° 2-2: Vialidad PRC La Florida, Modificación N° 15



Fuente: Asesoría Urbana, Municipalidad de La Florida

Cuadro Nº 2-4: Vialidad Estructurante PRC La Florida Vigente

Nombre y jerarquía de la vía	PRMS	J	Desde	Hasta	Ancho entre líneas		N° de Pistas	Bandejón o mediana	Observaciones
					Ancho Existente (m)	Ancho Proyectado (m)			
Av. Américo Vespucio	M14O	E	Av. Departamental	60 mts al norte de eje calle Lanahue	89	89	10	Proyecto MOP	Existente
Av. Américo Vespucio	M14O	E	60 mts al norte de eje calle Lanahue	Alonso de Ercilla	70	70	10	Proyecto MOP	Existente
Av. Américo Vespucio	M14O	E	Alonso de Ercilla	Froilán Roa	80	80	10	Proyecto MOP	Existente
Av. Américo Vespucio	M14O	E	Froilán Roa	Serafin Zamora	75 min/var	75 min/var	10	Proyecto MOP	Existente
Av. Américo Vespucio	M14O	E	Serafin Zamora	Nudo Vial (Vicuña Mackenna)	60 min/var	60 min/var	10	Proyecto MOP	Existente
Av. Américo Vespucio	M14O	E	Nudo Vial (Vicuña Mackenna)	El Blanco	70	70	10	Proyecto MOP	Existente
Av. Américo Vespucio	M14O	E	El Blanco	Punta Arenas	60	60	10	Proyecto MOP	Existente
Av. La Florida	M11S	E	Av. Departamental	Av. El Parque	30 min/var	52	8	SI	Ensanche
Av. La Florida	M11S	E	Av. El Parque	Deslinde Norte del Lote N 2358-2	47	52	8	SI	Ensanche - Existente
Av. La Florida	M11S	E	Deslinde Norte del Lote N 2358-2	Deslinde Norte del Lote N° 2406-11	38 var	52	8	SI	Ensanche
Av. La Florida	M11S	E	Deslinde Norte del Lote N° 2406-11	Deslinde Norte del Lote N° 2412-5	38 var	52	8	SI	Ensanche - Existente
Av. La Florida	M11S	E	Deslinde Norte del Lote N° 2412-5	Deslinde Sur del Lote N° 2512-1	38 var	52	8	SI	Ensanche
Av. La Florida	M11S	E	Deslinde Sur del Lote N° 2512-1	Deslinde Norte del Lote N° 8210-11	43 var	52	8	SI	Ensanche
Av. La Florida	M11S	E	Deslinde Norte del Lote N° 8210-11	Enrique Olivares	43 var	52	8	SI	Ensanche - Existente
Av. La Florida	M11S	E	Enrique Olivares	Deslinde norte Lote N° 2676-57	43 var	52	8	SI	Ensanche - Existente
Av. La Florida	M11S	E	Deslinde norte Lote N° 2676-57	Trinidad Oriente (Camino Trinidad)	52	52	8	SI	Existente
Av. La Florida	M11S	E	Trinidad Oriente (Camino Trinidad)	Límite Sur Comuna	32,5 min/var	32,5	4	SI	Ensanche
Av. Paseo Pie Andino	M18S	E	Límite Norte de la Comuna	Punto 5	0	80	8	SI	Apertura
Av. Paseo Pie Andino	M18S	E	Punto 5	intersección con cota 900	0	80 max/var	8	SI	Apertura
Av. Paseo Pie Andino	M18S	E	intersección con cota 900	Límite Sur Comuna	0	60	8	SI	Apertura
Av. Departamental	M15S	T	Av. Vicuña Mackenna Poniente	Exequiel Fernández	20	34	4	SI	Ensanche
Av. Departamental	M15S	T	Exequiel Fernández	100 mts. Pont. Eje calle Nueva Uno	20	34	4	SI	Ensanche
Av. Departamental	M15S	T	100 mts. Pont. Eje calle Nueva Uno	20 mts. Poniente Eje Calle Nueva Uno	18 min/var	25 min/var	4	SI	Ensanche

Nombre y jerarquía de la vía	PRMS	J	Desde	Hasta	Ancho entre líneas		N° de Pistas	Bandejón o mediana	Observaciones
					Ancho Existente (m)	Ancho Proyectado (m)			
Av. Departamental	M15S	T	20 mts. Poniente Eje Calle Nueva Uno	Deslinde poniente predio rol N°156	19 min/var	25	4	SI	Ensanche
Av. Departamental	M15S	T	Deslinde poniente predio rol N°156	Av. Américo Vespucio	27 min/var	27 min/var	4	SI	Existente
Av. Departamental	M15O	T	Av. Américo Vespucio	Los Castaños	20	20	2	SI	Existente
Av. Departamental	M15O	T	Los Castaños	Deslinde oriente predio rol N°700-15	14	20	2	SI	Ensanche
Av. Departamental	M15O	T	Deslinde oriente predio rol N°700-15	Volcán Calbuco	20 var	20	2	SI	Existente
Av. Departamental	M15O	T	Volcán Calbuco	Av. Tobalaba	12,5 var	12,5	2	SI	Existente
Av. Departamental	M15O	T	Av. Tobalaba	Av. Las Perdices	9 var	20	3	SI	Ensanche
Av. La Serena	T6S	T	San Miguel	Canal Troncal San Francisco	15	15	2	SI	Ensanche - Existente
Av. Las Perdices	T18S	T	Límite Norte Comunal	Av. Tobalaba	0	50	6	NO	Apertura
Av. Lo Ovalle (Pje. Almendral)	T9S	T	Punta Arenas	Av. Vicuña Mackenna Poniente	6	20	4	NO	Ensanche
Av. Vicuña Mackenna	M12S	T	Av. Américo Vespucio	Don Pepe	56 max/var	56	7	SI	Ensanche
Av. Vicuña Mackenna	M12S	T	Don Pepe	Gral. Arriagada	52 max/var	52	7	SI	Ensanche
Av. Vicuña Mackenna	M12S	T	Gral. Arriagada	Límite Sur Comuna	56 min/var	58	7	SI	Ensanche
Av. Vicuña Mackenna	M12S	T	Límite Sur Comuna	Salvador Sanfuentes	19	29	4	SI	Ensanche
Av. Vicuña Mackenna	M12S	T	Salvador Sanfuentes	Elisa Correa	30	30	4	SI	Existente
Av. Vicuña Mackenna Oriente	M12S	T	Av. Departamental	Punta Arenas	45	54	8	SI	Ensanche
Av. Vicuña Mackenna Oriente	M12S	T	Punta Arenas	Mirador Azul	58,5 var	62,0	8	SI	Ensanche - Existente
Av. Vicuña Mackenna Oriente	M12S	T	Mirador Azul	El Membrillar	48 max/var	54	8	SI	Ensanche - Existente
Av. Vicuña Mackenna Oriente	M12S	T	El Membrillar	Paso El Roble	45 min/var	54	8	SI	Ensanche - Existente
Av. Vicuña Mackenna Oriente	M12S	T	Paso El Roble	Condominio Terra Mar	65,28	65,28	8	SI	Existente
Av. Vicuña Mackenna Oriente	M12S	T	Condominio Terra Mar	Plaza Vespucio	45	56	6	SI	Ensanche
Av. Vicuña Mackenna Oriente	M12S	T	Plaza Vespucio	Av. Américo Vespucio	54 min/var	54 min/var	4-5	SI	Ensanche - Existente
Av. Vicuña Mackenna Poniente	M12S	T	Av. Departamental	Punta Arenas	10	16	2	NO	Ensanche
Av. Vicuña Mackenna Poniente	M12S	T	Punta Arenas	Barcelona	30 max/var	30	4	NO	Ensanche
Av. Vicuña Mackenna Poniente	M12S	T	Barcelona	Av. Américo Vespucio	40 max/var	40	4	NO	Ensanche
Calvo Mackenna		T	Av. Vicuña Mackenna Poniente	Lía Aguirre	12	12	2	SI	Existente
Canal Troncal San Francisco	T14S	T	Av. La Serena	Límite Oriente Loteo Los Navíos	13,5 var	13,5 var	2	SI	Existente

Nombre y jerarquía de la vía	PRMS	J	Desde	Hasta	Ancho entre líneas		N° de Pistas	Bandejón o mediana	Observaciones
					Ancho Existente (m)	Ancho Proyectado (m)			
Canal Troncal San Francisco	T14S	T	Límite Oriente Loteo Los Navíos	Límite Poniente de Loteo Santa Raquel Poniente	0	22,5 var	2	SI	Apertura
Canal Troncal San Francisco	T14S	T	Límite Poniente de Loteo Santa Raquel Poniente	Sta. Raquel	20 min/var	20 min/var	2	SI	Existente
Canal Troncal San Francisco	T14S	T	Sta. Raquel	Concordia	0	37 min/var	2	SI	Apertura
Canal Troncal San Francisco	T14S	T	Concordia	Pasaje Huemul	35 min/var	35 min/var	2	SI	Existente
Canal Troncal San Francisco	T14S	T	Pasaje Huemul	Rucalín	17 var	47 min/var	2	SI	Ensanche
María Elena	T13S	T	Av. La Serena	Bahía Catalina	18 min/var	30	4	SI	Ensanche
María Elena	T13S	T	Bahía Catalina	Julio César	0/20	30	4	SI	Ensanche - Existente
María Elena	T13S	T	Julio César	Sta. Raquel	18	30	4	NO	Ensanche
María Elena	T13S	T	Sta. Raquel	Av. Vicuña Mackenna	18	30	4	NO	Ensanche
Rojas Magallanes	T10S	T	Santa Julia Sur	Deslinde poniente, Lote 2514-1, Loteo Sta. Victoria	16	30	4	NO	Ensanche - Existente
Rojas Magallanes	T10S	T	Deslinde poniente, Lote 2514-1, Loteo Sta. Victoria	Santa Victoria	10	30	4	NO	Ensanche
Rojas Magallanes	T10S	T	Santa Victoria	Av. Tobalaba	10	30	4	NO	Ensanche
Rojas Magallanes	T10S	T	Av. Tobalaba	Av. Las Perdices	30 min/var	30 min/var	4	SI	Existente
Rojas Magallanes	T10S	T	Av. Las Perdices	Paseo Pie Andino	0	30	4	NO	Apertura
Santa Julia	T10S	T	Punta Arenas	Santa Raquel	30	30	5	NO	Existente
Santa Julia	T10S	T	Santa Raquel	Manutara	20 var	30	5	NO	Ensanche - Existente
Santa Julia	T10S	T	Manutara	Av. Vicuña Mackenna	30	30	5	NO	Existente
Santa Julia	T10S	T	Av. Vicuña Mackenna	Av. La Florida	12,5 var	20	4	NO	Ensanche
Santa Julia	T10S	T	Av. La Florida	85 m al oriente de calle Sta. Delia	0	20	2	NO	Apertura
Santa Julia	T10S	T	85 m al oriente de calle Sta. Delia	Sta. Elvira	20	20	2	NO	Existente
Santa Julia	T10S	T	Sta. Elvira	Araucanía	15	20	2	NO	Ensanche - Existente
Santa Julia	T10S	T	Araucanía	Pasaje Rungue	15	20	4	NO	Apertura
Santa Julia	T10S	T	Pasaje Rungue	Santa Julia Sur	0	20	4	NO	Apertura
Santa Julia Norte	T10S	T	Santa Julia	Los Nogales	0	20	4	NO	Apertura
Santa Julia Norte	T10S	T	Los Nogales	Jardín Alto	0	20	4	NO	Apertura
Santa Julia Sur	T10S	T	Santa Julia	Calle Antil	12	20	4	NO	Ensanche

Nombre y jerarquía de la vía	PRMS	J	Desde	Hasta	Ancho entre líneas		N° de Pistas	Bandejón o mediana	Observaciones
					Ancho Existente (m)	Ancho Proyectado (m)			
Santa Julia Sur	T10S	T	Calle Antil	Rojas Magallanes	0	20	4	NO	Apertura
Santa Raquel		T	Lía Aguirre	Av. Américo Vespucio	12	12	2	SI	Existente
Santa Raquel	T7S	T	Av. Américo Vespucio	Santa Julia	20	30	4	NO	Ensanche - Existente
Santa Raquel	T7S	T	Santa Julia	Carlos Castellón	30	30	4	SI	Existente
Santa Raquel	T7S	T	Carlos Castellón	Camino Trinidad	28	30	4	SI	Ensanche - Existente
Santa Raquel	T7S	T	Camino Trinidad	Canal Troncal San Francisco	30	30	4	SI	Existente
Tobalaba	T16S	T	Av. Departamental	Trinidad Oriente (Camino Trinidad)	40 var	80 var	10	SI	Ensanche
Camino Trinidad	T11S	T	Bahía Catalina	Punta Arenas	13	13	2	SI	Existente
Camino Trinidad	T11S	T	Punta Arenas	37 mts. Oriente eje calle Las Magnolias	25	30	5	NO	Ensanche
Camino Trinidad	T11S	T	37 mts. Oriente eje calle Las Magnolias	La Metalita	25	30	5	NO	Ensanche
Camino Trinidad	T11S	T	La Metalita	Av. Vicuña Mackenna	25max/var	30	5	NO	Ensanche
Camino Trinidad	T11S	T	Av. Vicuña Mackenna	Av. La Florida	30	30	4	SI	Existente
Trinidad Oriente (Camino Trinidad)	T11S	T	Av. La Florida	Av. Tobalaba	9	15	4	SI	Ensanche
Alonso de Ercilla		C	Av. Américo Vespucio	Fukushima	25	25	4	NO	Existente
Alonso de Ercilla		C	Fukushima	Walker Martínez	0	25	4	NO	Apertura
Alonso de Ercilla		C	Walker Martínez	Gerónimo de Alderete	20 max/var	20	4	NO	Ensanche
Arturo Valdivia		C	Fin Calle 2	Diego Portales	11	25	4	NO	Ensanche
Av. Macul Alto		C	Av. Las Perdices	Santa Sofía	31	31	4	NO	Existente
Av. Macul Alto		C	Santa Sofía	Av. Paseo Pie Andino	0	31	4	NO	Apertura
Bacteriológico		C	José Miguel Carrera	San Jorge	20	25	4	NO	Ensanche - Existente
Barcelona		C	Av. Vicuña Mackenna Poniente	Av. Vicuña Mackenna Oriente	20 max/var	20	4	NO	Ensanche - Existente
Calle 2		C	Fin Calle 8	Fin Calle 2	0	25	4	NO	Apertura
Calle 8		C	San Jorge	Fin Calle 8	8	25	4	NO	Ensanche
Camino Lo Cañas		C	Av. Tobalaba	El Hualle Norte	14 var	20	4	NO	Ensanche
Central		C	Tobalaba	Lote rol 6400-5	24	24	4	NO	Existente
Central		C	Lote rol 6400-5	Longitudinal Sur (Gerónimo de Alderete)	0	25	4	NO	Apertura
Colombia (Froilán Roa)	C15S	C	Gerónimo de Alderete	Enrique Olivares	18 var	30	4	NO	Ensanche
Colombia	C15S	C	Enrique Olivares	Santa Amalia	30	30	4	NO	Existente
Colombia	C15S	C	Santa Amalia	Camino Trinidad	30	30	4	SI	Existente
Colombia	C15S	C	Camino Trinidad	José Miguel Carrera	9	30	4	SI	Ensanche

Nombre y jerarquía de la vía	PRMS	J	Desde	Hasta	Ancho entre líneas		N° de Pistas	Bandejón o mediana	Observaciones
					Ancho Existente (m)	Ancho Proyectado (m)			
Colombia	C15S	C	Jose Miguel Carrera	San Pedro	30	30	4	NO	Existente
Colombia	C15S	C	San Pedro	San Jorge	15	30	4	SI	Ensanche - Existente
Colombia	C15S	C	San Jorge	Pasaje Baleares	30	30	4	SI	Existente
Colombia	C15S	C	Pasaje Baleares	Av. Diego Portales	12/20	30	4	SI	Ensanche - Existente
Colombia	C15S	C	Av. Diego Portales	Límite Comunal Sur	20 var	30	4	SI	Ensanche
Diego Portales	T13S	C	Av. Vicuña Mackenna	Av. La Florida	20 min/var	25	4	NO	Ensanche
Froilán Lagos Sepúlveda (ex-El Parque)		C	Av. Vicuña Mackenna Oriente	Av. Américo Vespucio	30	30	4	SI	Existente
Enrique Olivares	C23S	C	Av. Vicuña Mackenna	Av. La Florida	25	25	4	NO	Existente
Enrique Olivares	C23S	C	Av. La Florida	Jardín Alto	20	20	4	NO	Existente
Exequiel Fernandez		C	Av. Departamental	Mirador Azul	20 min/var	20 min/var	4	SI	Existente
Froilán Roa	C15S	C	Av. Departamental	Mirador Azul	25	30	4	NO	Ensanche
Froilán Roa	C15S	C	Mirador Azul	Froilán Lagos Sepúlveda (ex-El Parque)	25	30	4	SI	Ensanche
Froilán Roa	C15S	C	Froilán Lagos Sepúlveda (ex-El Parque)	Av. Américo Vespucio	25	30	4	SI	Ensanche - Existente
Froilán Roa	C15S	C	Av. Américo Vespucio	Yokohama	33	33	6	PROYECTO MOP	Existente
Froilán Roa	C15S	C	Yokohama	Fukushima	25 max/var	30	4	SI	Ensanche
Froilán Roa	C15S	C	Fukushima	Walker Martínez	25	30	4	NO	Ensanche - Existente
Froilán Roa	C15S	C	Walker Martínez	Vicente Valdés	18	30	4	NO	Ensanche
Froilán Roa	C15S	C	Vicente Valdés	Gerónimo de Alderete	25	30	4	NO	Ensanche - Existente
General Arriagada		C	Bahía Catalina	Av. Vicuña Mackenna	20	20	4	NO	Existente
Gerónimo de Alderete		C	Punta Arenas	Fresia	20	30	4	SI	Ensanche
Gerónimo de Alderete		C	Fresia	Av. Américo Vespucio	30	30	4	NO	Existente
Gerónimo de Alderete		C	Av. Américo Vespucio	Av. Vicuña Mackenna	20	20	4	NO	Existente
Gerónimo de Alderete		C	Av. Vicuña Mackenna	Av. La Florida	20 max/var	20	4	NO	Ensanche - Existente
Gerónimo de Alderete		C	Av. La Florida	Av. Tobalaba	12 var	25	4	NO	Ensanche - Existente
Jardín Alto		C	Walker Martínez	Antofagasta	20	20	4	NO	Ensanche - Existente
Jardín Alto		C	Antofagasta	Deslinde norte del predio rol N°7902-1	0	20	4	NO	Apertura

Nombre y jerarquía de la vía	PRMS	J	Desde	Hasta	Ancho entre líneas		N° de Pistas	Bandejón o mediana	Observaciones
					Ancho Existente (m)	Ancho Proyectado (m)			
Jardín Alto		C	Deslinde norte del predio rol N°7902-1	Rojas Magallanes	20	20	4	NO	Existente
Jardín Alto		C	Rojas Magallanes	Machuelo	18 max/var	20	4	NO	Ensanche - Existente
Jardín Alto		C	Machuelo	Santa Inés	20	20	4	NO	Existente
Jardín Alto		C	Santa Inés	Santa Amalia	18 var	20	4	NO	Ensanche - Existente
Jardín Alto		C	Santa Amalia	Camino Trinidad	0	20	4	NO	Apertura
Las Nalcas (Perú)		C	Camino Trinidad	José Miguel Carrera	14,6	25	4	NO	Ensanche - Existente
Las Palmas		C	Froilán Roa	Nueva Uno	0	30	4	SI	Apertura
Las Tinajas		C	Tobalaba	Av. Las Perdices	11 min/var	25	4	NO	Ensanche
Las Tinajas		C	Av. Las Perdices	Rojas Magallanes (Oriente)	0	25	4	NO	Apertura
Lía Aguirre	C19S	C	Punta Arenas	Av. Vicuña Mackenna Poniente	18 var	25	4	SI	Ensanche - Existente
Longitudinal Sur (Gerónimo de Alderete)		C	Av. Las Perdices	Av. Paseo Pie Andino	0	25	4	NO	Apertura
Manuel Rengifo		C	Diego Portales	Límite Comunal Sur	12	25	4	NO	Ensanche
Manutara		C	Gerónimo de Alderete	Grumete Alvarez	0	25	4	NO	Apertura
Manutara		C	Grumete Alvarez	Santa Julia	18	25	4	NO	Ensanche
Manutara		C	Santa Julia	Sótero del Río	18min/var	25 min/var	4	NO	Ensanche - Existente
Manutara		C	Sótero del Río	Más a Tierra	18	25	4	NO	Ensanche
Manutara		C	Más a Tierra	Camino Trinidad	20	25	4	NO	Ensanche
Manutara		C	Camino Trinidad	Orongo	16	20	4	NO	Ensanche
Manutara		C	Orongo	Raúl Valenzuela Norte	16	20	4	NO	Ensanche
Manutara		C	Raúl Valenzuela Norte	Gral. Arriagada	16	20	4	NO	Ensanche
María Angélica		C	Av. Tobalaba	Olga Salas	15 max/var	25	4	NO	Ensanche - Existente
María Angélica		C	Olga Salas	Av. Las Perdices	0	25	4	NO	Apertura
María Angélica		C	Av. Macul Alto	Av. Paseo Pie Andino	0	25	4	NO	Apertura
México	C16S	C	Walker Martínez	Los Valles	20	25	4	NO	Ensanche - Existente
México	C16S	C	Los Valles	Guadalajara	20min/var	25	4	NO	Ensanche
México	C16S	C	Guadalajara	Santa Julia	20	25	4	NO	Ensanche
México	C16S	C	Santa Julia	Deslinde norte predio rol N°2414-16	25	25	4	NO	Ensanche - Existente

Nombre y jerarquía de la vía	PRMS	J	Desde	Hasta	Ancho entre líneas		N° de Pistas	Bandejón o mediana	Observaciones
					Ancho Existente (m)	Ancho Proyectado (m)			
México	C16S	C	Deslinde norte predio rol N°2414-16	Enrique Olivares	20min/var	25	4	NO	Ensanche
México	C16S	C	Enrique Olivares	Lote 130, 5ta Etapa, Loteo Sn. Enrique	25 min /var	25 min /var	5	SI	Existente
México	C16S	C	Lote 130, 5ta Etapa, Loteo Sn. Enrique	Lote 151, 5ta Etapa, Loteo Sn. Enrique	20	25	4	NO	Ensanche
México	C16S	C	Lote 151, 5ta Etapa, Loteo Sn. Enrique	Santa Amalia	20	25	4	NO	Ensanche
México	C16S	C	Santa Amalia	Camino Trinidad	12	25	4	NO	Ensanche - Existente
México (Las Rocas)	C16S	C	Camino Trinidad	José Miguel Carrera	8,35	25	4	NO	Ensanche
México	C16S	C	José Miguel Carrera	San José de la Estrella	0	25	4	NO	Apertura
México	C16S	C	San José de la Estrella	San Jorge	20,6	25	4	NO	Ensanche
México	C16S	C	San Jorge	Límite Sur Loteo San Jorge	10	25	4	NO	Ensanche - Existente
México	C16S	C	Límite Sur Loteo San Jorge	Límite Comunal Sur	0	25	4	NO	Apertura
Mirador Azul		C	Punta Arenas	Pasaje Osorno	12	25	4	NO	Ensanche - Existente
Mirador Azul		C	Pasaje Osorno	Av. Vicuña Mackenna Poniente	12 min/var	25	4	NO	Ensanche - Existente
Mirador Azul		C	Av. Vicuña Mackenna Poniente	Av. Vicuña Mackenna Oriente	25	25	4	SI	Existente
Mirador Azul		C	Av. Vicuña Mackenna Oriente	Tacna (ex pasaje 12)	27 min/var	27 min/var	4	SI	Existente
Mirador Azul		C	Tacna (ex pasaje 12)	Froilán Roa	25	25	4	SI	Existente
Mirador Azul		C	Froilán Roa	Nueva Uno	25	30	4	NO	Ensanche - Existente
Palena		C	Vecinal	Av. Tobalaba	20	20	3	NO	Existente
Perú		C	Gerónimo de Alderete	Perpetua Freire	20	25	4	NO	Ensanche
Perú		C	Perpetua Freire	Santa Julia	15 var	25	4	NO	Ensanche
Perú		C	Santa Julia	Camino Trinidad	20	25	4	NO	Ensanche
Punta Arenas		C	Av. Departamental	Av. Vicuña Mackenna Oriente	10	30	4	SI	Ensanche
Punta Arenas		C	Av. Vicuña Mackenna Oriente	Av. Vicuña Mackenna Poniente	0	30	4	SI	Apertura
Punta Arenas	C14S	C	Av. Vicuña Mackenna Poniente	Lo Ovalle	5	17,5	2	SI	Ensanche - Existente
Punta Arenas	C14S	C	Lo Ovalle	Sebastopol	8	20	2	SI	Ensanche
Punta Arenas	C14S	C	Sebastopol	Rupanco	5 var	24,2	2	SI	Ensanche
Punta Arenas	C14S	C	Rupanco	Av. Américo Vespucio	15	15	2	SI	Existente
Punta Arenas	C14S	C	Av. Américo Vespucio	Camino Trinidad	15	15	2	SI	Existente
Punta Arenas	C14S	C	Camino Trinidad	Cerro Moreno	30	30	4	SI	Existente

Nombre y jerarquía de la vía	PRMS	J	Desde	Hasta	Ancho entre líneas		N° de Pistas	Bandejón o mediana	Observaciones
					Ancho Existente (m)	Ancho Proyectado (m)			
Punta Arenas	C14S	C	Cerro Moreno	Bahía Catalina	15	25	4	SI	Ensanche
Rojas Magallanes	C22S	C	Av. Vespucio	Manutara	20	20	4	NO	Existente
Rojas Magallanes	C22S	C	Manutara	Av. Vicuña Mackenna	10	20	4	NO	Ensanche
Rojas Magallanes	C22S	C	Av. Vicuña Mackenna	Av. La Florida	20	20	4	NO	Existente
Rojas Magallanes	C22S	C	Av. La Florida	Santa Delia	16 var	20	4	NO	Ensanche - Existente
Rojas Magallanes	C22S	C	Santa Delia	Deslinda Oriente Lote 2512-12	25 max/var	25	4	NO	Ensanche - Existente
Rojas Magallanes	C22S	C	Deslinda Oriente Lote 2512-12	Santa Julia Sur	20	20	4	NO	Existente
San Francisco (Walker Martínez)	C19S	C	Walker Martínez	Los Fresnos	20	20	4	NO	Existente
San Francisco (Walker Martínez)	C19S	C	Los Fresnos	Av. Las Perdices	20	20	4	NO	Ensanche
San José de la Estrella	C24S	C	Bahía Catalina	Av. La Florida	25	25	4	NO	Existente
San Luis	C23S	C	Av. Américo Vespucio	Chiguayante	30	30	4	NO	Existente
Santa Amalia		C	Santa Raquel	Av. La Florida	25	25	4	NO	Existente
Santa Amalia		C	Av. La Florida	Deslinda poniente predio rol N°8252-20	12,5	25	4	NO	Ensanche - Existente
Santa Amalia		C	Deslinda poniente predio rol N°8252-20	Jardín Alto	12,5	25	4	NO	Ensanche - Existente
Santa Amalia		C	Jardín Alto	Av. Tobalaba	0	25	4	NO	Apertura
Santa Delia		C	Walker Martínez	Las Carmelas	20	20	4	NO	Existente
Santa Delia		C	Las Carmelas	Deslinda sur predio rol N°7072-16	20	20	4	NO	Existente
Santa Delia		C	Deslinda sur predio rol N°7072-16	Las Estaciones	20	20	4	NO	Existente
Santa Delia		C	Las Estaciones	Gerónimo de Alderete	21	21	4	NO	Existente
Santa Delia		C	Gerónimo de Alderete	Santa Julia	0	20	4	NO	Apertura
Santa Delia		C	Santa Julia	Rojas Magallanes	25	25	4	NO	Existente
Serafín Zamora		C	Av. Vicuña Mackenna Poniente	Av. Vicuña Mackenna Oriente	25	25	3	NO	Existente
Serafín Zamora		C	Av. Vicuña Mackenna Oriente	Av. Américo Vespucio	20	20	3	NO	Existente
Serafín Zamora		C	Av. Américo Vespucio	Alonso de Ercilla	20	25	4	NO	Ensanche
Serafín Zamora		C	Alonso de Ercilla	Los Cazadores	20	25	4	NO	Ensanche - Existente
Serafín Zamora		C	Los Cazadores	Viña del Mar	0	17	2	NO	Apertura
Serafín Zamora		C	Viña del Mar	General Yañez	8	25	4	NO	Ensanche
Serafín Zamora		C	General Yañez	Av. La Florida	0	25	4	NO	Apertura
Sótero del Río (San Luis)	C23S	C	Chiguayante	Santa Raquel	20	20	4	NO	Existente
Sótero del Río (San Luis)	C23S	C	Santa Raquel	Deslinda poniente loteo Juan Egenau	24 min/var	24 min/var	4	NO	Existente

Nombre y jerarquía de la vía	PRMS	J	Desde	Hasta	Ancho entre líneas		N° de Pistas	Bandejón o mediana	Observaciones
					Ancho Existente (m)	Ancho Proyectado (m)			
Sótero del Río (San Luis)	C23S	C	Deslinde poniente loteo Juan Egenau	Manutara	25 min/var	25 min/var	4	NO	Existente
Sótero del Río (San Luis)	C23S	C	Manutara	Av. Vicuña Mackenna	20	20	4	NO	Existente
Walker Martínez	C19S	C	Av. Vicuña Mackenna	Alonso de Ercilla	25	25	4	NO	Existente
Walker Martínez	C19S	C	Alonso de Ercilla	Av. La Florida	22 var	25	4	NO	Ensanche - Existente
Walker Martínez	C19S	C	Av. La Florida	Alicahue	25	25	4	NO	Existente
Walker Martínez	C19S	C	Alicahue	Andalién	29	29	4	NO	Existente
Walker Martínez	C19S	C	Andalién	Av. Tobalaba	12 var	25	4	NO	Ensanche
Walker Martínez	C19S	C	Av. Tobalaba	San Francisco	0	25 min/var	4	NO	Apertura
Walker Martínez	C19S	C	Av. Las Perdices	Deslinde oriente lote rol N°6560-26	32	27 min/var	4	NO	Existente
Walker Martínez	C19S	C	Deslinde oriente lote rol N°6560-26	Santa Sofía	0	27	4	NO	Apertura
Walker Martínez	C19S	C	Santa Sofía	Av. Paseo Pie Andino	0	20		NO	Apertura
Zanjón de la Aguada		C	Av. La Florida	Punitaqui	60	60	4	SI	Ensanche - Existente
Zanjón de la Aguada		C	Punitaqui	Deslinde poniente lote rol N°1558-18	51 var	52 var	4	SI	Existente
Zanjón de la Aguada		C	Deslinde poniente lote rol N°1558-18	Av. Tobalaba	var 60-134	134 max/var	4	SI	Ensanche - Existente
Alicahue		S	Zanjón de la Aguada	Palena	21	21	2	NO	Existente
Alicahue		S	Palena	Deslinde sur lote rol N°7526 - 6	15	15	2	NO	Existente
Alicahue		S	Deslinde sur lote rol N°7526 - 6	Santa Julia	0	15	2	NO	Apertura
Alicahue		S	Santa Julia	Santa Inés	15	15	2	NO	Existente
Alicahue		S	Santa Inés	Santa Amalia	14	15	2	NO	Existente
Alicahue		S	Santa Amalia	Trinidad Oriente (Camino Trinidad)	0	20	4	NO	Apertura
Bahía Catalina		S	Camino Trinidad	San Miguel	20	10	2	NO	Existente
Bahía Catalina		S	San Miguel	Canal Troncal San Francisco	20	20	3	NO	Existente
Cleopatra		S	San José de la Estrella	Don Raúl	12	12	2	NO	Existente
Cleopatra		S	Don Raúl	María Elena	0	12	2	NO	Apertura
Concordia		S	Troncal San Francisco	Salvador Sanfuentes	11,6	16	3	NO	Ensanche
Entre Lagos		S	Camino Trinidad	Cerro Moreno	40	40	4	NO	Existente
Julio Cesar		S	San José de la Estrella	María Elena	20	20	4	NO	Existente
Las Gardenias		S	Santa Raquel	Deslinde sur predio rol N°1795-10	15	20	4	NO	Ensanche
Las Gardenias		S	Deslinde sur predio rol N°1795-10	Camino Trinidad	20	20	4	NO	Existente
Miguel Mujica (Julio Cesar)		S	María Elena	Rafael Matus	12	20	4	NO	Ensanche

Nombre y jerarquía de la vía	PRMS	J	Desde	Hasta	Ancho entre líneas		N° de Pistas	Bandejón o mediana	Observaciones
					Ancho Existente (m)	Ancho Proyectado (m)			
Miguel Mujica (Julio Cesar)		S	Rafael Matus	Canal Troncal San Francisco	0	20	4	NO	Apertura
Nueva Uno (Entre Lagos)		S	Cerro Moreno	San José de la Estrella	20	20	4	NO	Existente
Salvador Sanfuentes		S	Concordia	Av. Vicuña Mackenna	16	16	3	NO	Existente
San Jorge		S	Av. Vicuña Mackenna	Av. La Florida	18 var	20	4	NO	Ensanche
Santa Julia		S	Jardín Alto	Av. Tobalaba	0	15	2	NO	Apertura
Alonso de Ercilla		L	Gerónimo de Alderete	Santa Julia	12	12	2	SI	Existente
Araucanía		L	Walker Martínez	Gerónimo de Alderete	7,8	17	3	NO	Ensanche - Existente
Araucanía		L	Gerónimo de Alderete	Santa Julia	15	15	2	NO	Existente
Araucanía		L	Santa Julia	Rojas Magallanes	15	15	2	NO	Existente
Atahualpa		L	Punta Arenas	Av. Vicuña Mackenna Poniente	10 var	15	2	NO	Ensanche - Existente
Bailahuén Norte		L	Longitudinal Sur	Central	12	12	2	NO	Existente
Bailahuén Sur		L	Central	Deslinde sur lote rol n° 8100-9	12	12	2	NO	Existente
Bailahuén Sur		L	Deslinde sur lote rol n° 8100-9	Rojas Magallanes	0	12	2	NO	Apertura
Bellavista		L	Paso El Roble	Cabildo	15	15	2	NO	Existente
Cabildo		L	Av. Vicuña Mackenna Poniente	Av. Vicuña Mackenna Oriente	36 min/var	36 min/var	2	NO	Existente
Calle Uno		L	Froilán Roa	Oscar Bohme	12	15	3	NO	Ensanche
Chacón Zamora		L	Av. Departamental	Zanjón de la Aguada	10	20	4	NO	Ensanche
Chacón Zamora		L	Zanjón de la Aguada	Rayos de Sol	16	20	4	NO	Ensanche
Chacón Zamora		L	Rayos de Sol	Walker Martinez	16	20 var	4	NO	Ensanche - Existente
Cota 835		L	Límite Comunal Norte	Walker Martinez	0	20	4	SI	Apertura
Cota 835		L	Longitudinal Sur	Las Tinajas	0	20	4	SI	Apertura
Don Pepe		L	Av. Américo Vespucio	Av. Vicuña Mackenna	12	12	2	NO	Existente
Ecuador		L	Santa Julia	Rojas Magallanes	12	12	2	SI	Existente
El Hualle Norte		L	Camino Lo Cañas	Central	15	15	2	NO	Existente
El Hualle Sur		L	Central	Deslinde norte loteo Lo Cañas	15	15	2	NO	Existente
El Hualle Sur		L	Deslinde norte loteo Lo Cañas	Rojas Magallanes	25	25	4	NO	Existente
El Hualle Sur		L	Rojas Magallanes	Deslinde norte Loteo Viña Tarapacá	25	25	4	NO	Existente
El Hualle Sur		L	Deslinde norte Loteo Viña Tarapacá	Las Tinajas	0	25	4	NO	Apertura
El Nazareno (Calle Uno)		L	Julio Vildósola	Oscar Bohme	0	15	2	NO	Apertura
Elisa Correa		L	Canal Troncal San Francisco	Av. Vicuña Mackenna	7,5	7,5	2	NO	Existente
Fresia		L	Mirador Azul	Fin Pasaje Osorno	9	15	3	NO	Ensanche

Nombre y jerarquía de la vía	PRMS	J	Desde	Hasta	Ancho entre líneas		N° de Pistas	Bandejón o mediana	Observaciones
					Ancho Existente (m)	Ancho Proyectado (m)			
Fresia		L	Fin Pasaje Osorno	Pasaje Inglaterra	0	15	3	NO	Apertura
Fresia		L	Pasaje Inglaterra	Millaray	9	15	3	NO	Ensanche
Fresia		L	Millaray	Deslinde sur predio rol N°131-56	12	15	3	NO	Ensanche
Fresia		L	Deslinde sur predio rol N°131-56	Atahualpa	12	15	3	NO	Ensanche
Fresia		L	Atahualpa	Lía Aguirre	12	15	3	NO	Ensanche - Existente
Fresia		L	Lía Aguirre	Gerónimo de Alderete	20	20	4	NO	Existente
García Lorca		L	San Antonio	Lía Aguirre	12	20	3	NO	Ensanche
Julio Vildósola		L	Av. Américo Vespuccio	Walker Martínez	10	15	3	NO	Ensanche
Las Araucarias		L	María Angélica	San Francisco	15	20	4	NO	Ensanche
Las Acacias		L	Av. Américo Vespuccio	Gerónimo de Alderete	12 max/var	20	4	NO	Ensanche
Las Cepas (Las Nalcas)		L	Las Tinajas	Av. Las Perdices	12	30	4	NO	Ensanche
Las Higueras		L	Los Cerezos	Punitaqui	20	20	4	NO	Ensanche
Las Higueras		L	Punitaqui	Volcan Tolhuaca	16 min/var	20	4	NO	Ensanche
Las Higueras		L	Volcan Tolhuaca	Volcán Llaima	20 min /var	20	4	NO	Existente
Las Higueras		L	Volcán Llaima	Volcán Calbuco	20 min /var	20	4	NO	Existente
Las Higueras		L	Volcán Calbuco	Av. Tobalaba	20	20	4	NO	Existente
Las Nalcas Norte		L	Camino Lo Cañas	Central	12	12	2	NO	Existente
Las Nalcas Sur		L	Central	Deslinde norte Lote Rol N°8000-18	12	12	2	NO	Existente
Las Nalcas		L	Deslinde norte Lote Rol N°8000-18	Deslinde Norte Loteo Viña Tarapacá	30	30	4	NO	Existente
Las Nalcas		L	Deslinde Norte Loteo Viña Tarapacá	Las Tinajas	0	30	4	NO	Apertura
Las Perdices		L	Av. Departamental	María Angélica	10 var	20	3	NO	Ensanche
Las Perdices		L	María Angélica	San Francisco	20	20	3	NO	Existente
Los Castaños (Diagonal)		L	Av. Departamental	Los Cerezos	25	25	4	NO	Existente
Los Húsares		L	Av. Departamental	Pasaje Los Cazadores	0	20	2	NO	Apertura
María Cristina		L	María Angélica	Camino Lo Cañas	15	15	2	NO	Existente
Millaray		L	Punta Arenas	Av. Vicuña Mackenna Poniente	12	20	4	NO	Ensanche
Nueva Cuatro		L	Av. Departamental	Mirador Azul	0	20	4	NO	Apertura
Nueva Tres		L	Av. Departamental	Mirador Azul	0	20	4	NO	Apertura
Nueva Uno		L	Av. Departamental	Froilán Lagos Sepúlveda (Ex El Parque)	25	25	4	NO	Existente
Paso el Roble		L	Av. Vicuña Mackenna Poniente	Av. Vicuña Mackenna Oriente	12	12	2	NO	Existente
Plaza Vespuccio		L	Av. Vicuña Mackenna Oriente	Froilán Roa	10	14	2	NO	Ensanche

Nombre y jerarquía de la vía	PRMS	J	Desde	Hasta	Ancho entre líneas		N° de Pistas	Bandejón o mediana	Observaciones
					Ancho Existente (m)	Ancho Proyectado (m)			
Prolongación Lía Aguirre (Ex - Filomena Soto)		L	Lía Aguirre	Av. Américo Vespucio	12	12	2	NO	Existente
Pudeto		L	Barcelona	Membrillar	12	15	2	NO	Ensanche
Pudeto		L	Membrillar	Paso El Roble	12	15	2	NO	Ensanche
Pudeto		L	Paso El Roble	Cabildo	12 max/var	15	2	NO	Ensanche
Rafael Matus		L	Miguel Mujica	Santa Raquel	14	17	3	NO	Ensanche - Existente
Rolando Frodden		L	Froilan Roa	Av. La Florida	25	25	4	SI	Existente
San Antonio		L	Av. Vicuña Mackenna Poniente	García Lorca	12	20	3	NO	Ensanche
San Carlos de Ancud		L	Av. Vicuña Mackenna Poniente	Av. Vicuña Mackenna Oriente	11	20	2	NO	Ensanche
San Francisco		L	Av. Tobalaba	Walker Martínez	10/20	20	4	NO	Ensanche
Santa Inés		L	Av. La Florida	Alicahue	18,75	18,75	4	SI	Existente
Santa Inés		L	Alicahue	Jardín Alto	17,75	17,75	4	SI	Existente
Santa Inés		L	Jardín Alto	Av. Tobalaba	0	20	4	SI	Apertura
Santa Sofía		L	Límite comunal Norte	María Angélica	0	24	4	NO	Apertura
Santa Sofía		L	María Angélica	Camino del Hábito	24	24	4	NO	Existente
Santa Sofía		L	Camino del Hábito	Walker Martínez	0	24	4	SI	Apertura
Santa Sofía		L	Longitudinal Sur	Las Tinajas	0	25	4	SI	Apertura
Vecinal		L	Zanjón de la Aguada	Huinganes	12	17	3	NO	Ensanche - Existente
Vecinal		L	Huinganes	Walker Martínez	12	17	3	NO	Ensanche - Existente
Vicente Valdés		L	Av. Vicuña Mackenna	Alonso de Ercilla	15	15	3	NO	Existente
Volcán Calbuco		L	Av. Departamental	Volcán Quizapú	19,5	19,5	2	NO	Existente
Volcán Calbuco		L	Volcán Quizapú	Los Payadores	16	16	2	NO	Existente
Volcán Calbuco		L	Los Payadores	Zanjón de la Aguada	19,5	19,5	2	NO	Existente
Volcán Llaima		L	Las Higueras	Las Higueras	10 var	20	4	NO	Ensanche - Existente
Volcán Puntiatgudo		L	Las Higueras	Zanjón de la Aguada	19	19	3	NO	Existente

Fuente: Asesoría Urbana, Municipalidad de La Florida

2.2 Demanda de Transporte

Se recopiló información de la Encuesta Origen – Destino de Viajes de Santiago realizada el año 2012. En particular, se utilizó la información de la tasa de motorización, los viajes generados por modo y propósito para un día laboral normal.

2.2.1 Tasa de Motorización

En el siguiente cuadro se presentan los vehículos, habitantes y hogares totales por cada comuna de la ciudad de Santiago, mostrando también las respectivas tasas de motorización. Esto entrega el contexto general en que se ubica la comuna de La Florida con el resto de las comunas.

Cuadro Nº 2-5: Tasa de Motorización por Comuna

Comuna	Vehículos (miles)	Hogares (miles)	Habitantes (miles)	Vehículos Por Hogar	Vehículos cada mil habitantes
Vitacura	48,7	28,7	96,2	1,7	506
Lo Barnechea	40,1	25,6	104,1	1,57	385
Las Condes	135	103,1	309,2	1,31	437
La Reina	34,1	29	97,4	1,18	350
Providencia	66,7	64,4	148,1	1,04	451
Nuñoa	65,4	76,5	211,3	0,85	310
Macul	24,9	37,3	118,3	0,67	210
Peñalolén	45,1	70,2	242,5	0,64	186
Pirque	3,9	6,4	22,5	0,62	175
Huechuraba	14,9	25	91	0,6	164
San Miguel	18,2	30,7	93,4	0,59	194
La Florida	64,6	115,1	384,6	0,56	168
Maipú	77	153,2	516,4	0,5	149
Buín	10,1	20,9	72,1	0,48	140
Colina	13,7	29,4	100,7	0,47	136
La Cisterna	12,9	27,3	87,8	0,47	147
San Joaquín	12,9	28,2	90,7	0,46	142
Cerrillos	10,8	23,7	78,6	0,45	137
Quilicura	25,1	56,4	191,9	0,44	131
Lampa	9,4	22,1	76,2	0,43	123
Melipilla	10	23,3	78,9	0,43	126
Pedro Aguirre Cerda	13,7	31,8	108,5	0,43	126
Pudahuel	29,1	68,1	236,4	0,43	123
Puente Alto	70,9	165,8	563,5	0,43	126
Estación Central	16,6	39,8	126,4	0,42	131
Independencia	10,3	24,5	73,8	0,42	139

Comuna	Vehículos (miles)	Hogares (miles)	Habitantes (miles)	Vehículos Por Hogar	Vehículos cada mil habitantes
Isla de Maipo	3,1	7,3	24,1	0,42	128
San Bernardo	31,7	74,9	259,4	0,42	122
Recoleta	20,5	50,6	167,6	0,41	122
Renca	17,6	42,5	148,5	0,41	119
El Bosque	19,5	48,1	168,3	0,40	116
Santiago	58,9	146,8	344,8	0,40	171
Talagante	6,2	15,3	52,4	0,40	117
Lo Prado	11,7	30,3	98,9	0,39	118
Calera de Tango	2,4	6,5	23,4	0,37	103
La Granja	13,7	37,3	130,3	0,37	105
Peñaflor	8,7	23,7	79,7	0,37	109
San Ramón	9,9	27	91,4	0,37	108
Cerro Navia	14,1	39,6	137,8	0,36	102
Conchalí	13,1	37,3	126,4	0,35	104
Lo Espejo	10	29	103,8	0,34	96
Quinta Normal	11,8	34,5	110	0,34	107
Padre Hurtado	4,6	13,9	47,7	0,33	96
El Monte	2,7	8,4	28,8	0,32	94
La Pintana	16,6	51,7	188,2	0,32	88
Total	1.160,7	2.051,3	6.651,7	0,57	175

Fuente: EOD 2012

En el cuadro anterior se puede observar que la tasa de motorización de la comuna de La Florida es prácticamente igual en magnitud al promedio de Santiago, con 0,56 [veh/hogar]. Este valor ubica a la comuna en el tercio de las comunas con mayor tasa de motorización (ubicación N°12 de 45).

2.2.2 Generación de Viajes, por Modo de Transporte

A continuación se presentan los viajes generados en un día laboral según modo de transporte por comuna.

Cuadro Nº 2-6: Generación de Viajes, según modo

Comuna	Transporte público (miles)	Transporte privado (miles)	Resto (miles)	No motorizado (miles)	Total (miles)
Buín	67,6	46,1	13,7	90,3	217,7
Calera de Tango	11,4	10,3	4,6	26,1	52,3
Cerrillos	65,5	49,7	5,2	93,6	214,0
Cerro Navia	131,4	43,0	12,9	169,8	357,1
Colina	77,8	52,4	24,9	123,1	278,1
Conchalí	143,2	47,7	7,6	89,5	288,0
El Bosque	135,2	96,8	21,2	240,4	493,6
El Monte	23,8	10,3	4,7	26,1	64,9
Estación Central	81,1	74,5	12,9	160,0	328,5
Huechuraba	58,2	52,3	12,3	92,2	215,1
Independencia	38,2	33,4	10,3	105,6	187,5
Isla de Maipo	13,8	9,2	8,4	24,6	55,9
La Cisterna	67,5	67,1	5,7	131,5	271,8
La Florida	353,6	331,2	39,3	296,0	1.020,1
La Granja	106,2	106,0	18,0	165,9	396,1
La Pintana	207,5	68,8	24,3	139,5	440,0
La Reina	84,6	170,3	6,2	74,1	335,3
Lampa	53,1	40,0	13,2	89,9	196,2
Las Condes	192,9	576,0	29,9	259,8	1.058,7
Lo Barnechea	38,7	201,5	11,2	107,5	358,8
Lo Espejo	78,1	61,6	7,8	172,4	319,9
Lo Prado	101,8	31,8	22,6	109,8	266,0
Macul	87,3	119,9	6,9	124,3	338,4
Maipú	457,3	315,5	69,7	464,0	1.306,6
Melipilla	58,2	33,8	14,0	69,7	175,7
Ñuñoa	190,4	358,5	20,0	222,4	791,3
Padre Hurtado	41,5	8,7	7,8	38,8	96,8
Pedro Aguirre Cerda	87,7	80,2	11,3	131,9	311,0
Peñaflor	68,2	40,5	13,8	61,3	183,7
Peñalolén	152,8	168,7	34,8	202,4	558,7
Pirque	19,6	13,9	4,3	11,2	49,0
Providencia	92,6	299,0	21,9	217,2	630,7
Pudahuel	224,1	124,3	30,9	306,0	685,3

Comuna	Transporte público (miles)	Transporte privado (miles)	Resto (miles)	No motorizado (miles)	Total (miles)
Puente Alto	491,8	266,6	75,8	446,0	1.280,2
Quilicura	164,6	85,5	29,0	171,1	450,2
Quinta Normal	81,8	71,3	10,5	116,9	280,6
Recoleta	118,5	85,1	12,7	213,0	429,3
Renca	138,6	77,5	20,7	171,6	408,4
San Bernardo	178,0	186,3	41,7	344,4	750,3
San Joaquín	75,4	68,0	8,2	129,9	281,5
San Miguel	86,1	87,5	4,2	141,0	318,9
San Ramón	71,4	47,0	10,4	119,1	247,9
Santiago	266,6	204,5	17,7	488,5	977,4
Talagante	46,0	17,8	10,6	48,1	122,4
Vitacura	48,9	232,8	4,9	84,3	371,0
Total	5.378,7	5.173,0	799,0	7.110,4	18.461,1

Fuente: EOD 2012

Cuadro Nº 2-7: Distribución de Viajes, según modo

Comuna	Transporte público (%)	Transporte privado (%)	Resto (%)	No motorizado (%)
Buín	31,1%	21,2%	6,3%	41,5%
Calera de Tango	21,7%	19,6%	8,8%	49,8%
Cerrillos	30,6%	23,2%	2,4%	43,7%
Cerro Navia	36,8%	12,0%	3,6%	47,5%
Colina	28,0%	18,8%	8,9%	44,2%
Conchalí	49,7%	16,6%	2,6%	31,1%
El Bosque	27,4%	19,6%	4,3%	48,7%
El Monte	36,7%	15,9%	7,2%	40,3%
Estación Central	24,7%	22,7%	3,9%	48,7%
Huechuraba	27,1%	24,3%	5,7%	42,9%
Independencia	20,4%	17,8%	5,5%	56,3%
Isla de Maipo	24,7%	16,4%	14,9%	43,9%
La Cisterna	24,8%	24,7%	2,1%	48,4%
La Florida	34,7%	32,5%	3,8%	29,0%
La Granja	26,8%	26,8%	4,5%	41,9%
La Pintana	47,2%	15,6%	5,5%	31,7%
La Reina	25,2%	50,8%	1,9%	22,1%
Lampa	27,0%	20,4%	6,8%	45,8%
Las Condes	18,2%	54,4%	2,8%	24,5%
Lo Barnechea	10,8%	56,1%	3,1%	30,0%

Comuna	Transporte público (%)	Transporte privado (%)	Resto (%)	No motorizado (%)
Lo Espejo	24,4%	19,3%	2,4%	53,9%
Lo Prado	38,3%	11,9%	8,5%	41,3%
Macul	25,8%	35,4%	2,1%	36,7%
Maipú	35,0%	24,1%	5,3%	35,5%
Melipilla	33,1%	19,2%	8,0%	39,7%
Ñuñoa	24,1%	45,3%	2,5%	28,1%
Padre Hurtado	42,9%	9,0%	8,1%	40,1%
Pedro Aguirre Cerda	28,2%	25,8%	3,6%	42,4%
Peñaflor	37,1%	22,0%	7,5%	33,3%
Peñalolén	27,4%	30,2%	6,2%	36,2%
Pirque	39,9%	28,4%	8,9%	22,8%
Providencia	14,7%	47,4%	3,5%	34,4%
Pudahuel	32,7%	18,1%	4,5%	44,6%
Puente Alto	38,4%	20,8%	5,9%	34,8%
Quilicura	36,6%	19,0%	6,4%	38,0%
Quinta Normal	29,2%	25,4%	3,7%	41,7%
Recoleta	27,6%	19,8%	3,0%	49,6%
Renca	33,9%	19,0%	5,1%	42,0%
San Bernardo	23,7%	24,8%	5,6%	45,9%
San Joaquín	26,8%	24,1%	2,9%	46,2%
San Miguel	27,0%	27,5%	1,3%	44,2%
San Ramón	28,8%	19,0%	4,2%	48,0%
Santiago	27,3%	20,9%	1,8%	50,0%
Talagante	37,5%	14,5%	8,7%	39,3%
Vitacura	13,2%	62,8%	1,3%	22,7%
Total	29,1%	28,0%	4,3%	38,5%

Fuente: EOD 2012

En el cuadro anterior se puede observar que tanto la proporción de los viajes generados en transporte público como el transporte privado por la comuna de La Florida, es mayor que el promedio de las comunas de Santiago y son prácticamente iguales entre sí. Esto se explica porque los viajes en modos no motorizados son menores en un 10% que el promedio de Santiago.

2.2.3 Generación de Viajes, según Propósito

A continuación se presentan los viajes generados en un día laboral según propósito por comuna.

Cuadro N° 2-8: Generación de Viajes, según propósito

Comuna	Propósito			Total	
	Trabajo (miles)	Estudio (miles)	Otro (miles)	(miles)	%
Maipú	450,3	305,6	550,7	1306,6	7,1%
Puente Alto	435,2	301,2	543,8	1280,2	6,9%
Las Condes	335,6	173,4	549,7	1058,7	5,7%
La Florida	352,5	188,6	479	1020,1	5,5%
Santiago	401,4	153	422,9	977,4	5,3%
Ñuñoa	238,7	104	448,6	791,3	4,3%
San Bernardo	208,6	153,7	388	750,3	4,1%
Pudahuel	182,7	161,7	341	685,3	3,7%
Providencia	204,4	58,3	368	630,7	3,4%
Peñalolén	209,4	126,8	222,5	558,7	3,0%
El Bosque	152,8	85,1	255,7	493,6	2,7%
Quilicura	163,2	112,2	174,8	450,2	2,4%
La Pintana	179,7	107,9	152,5	440	2,4%
Recoleta	143,5	91,4	194,4	429,3	2,3%
Renca	132	89,6	186,8	408,4	2,2%
La Granja	110,5	73,2	212,3	396,1	2,1%
Vitacura	100,5	66,3	204,2	371	2,0%
Lo Barnechea	98,8	82,3	177,7	358,8	1,9%
Cerro Navia	90,9	79,9	186,3	357,1	1,9%
Macul	98,5	44,8	195,1	338,4	1,8%
La Reina	89,1	57,1	189,1	335,3	1,8%
Estación Central	110,1	67,2	151,2	328,5	1,8%
Lo Espejo	90,3	41,6	188	319,9	1,7%
San Miguel	88,3	59,5	171	318,9	1,7%
Pedro Aguirre Cerda	97,2	46,2	167,7	311	1,7%
Conchalí	96,3	66,2	125,5	288	1,6%
San Joaquín	75,9	42,9	162,7	281,5	1,5%
Quinta Normal	79,4	62,7	138,4	280,6	1,5%
Colina	92,1	44,8	141,2	278,1	1,5%
La Cisterna	73,1	40,9	157,8	271,8	1,5%
Lo Prado	75,3	52,5	138,2	266	1,4%
San Ramón	89,6	46,3	112,1	247,9	1,3%
Buín	63,8	45,7	108,2	217,7	1,2%

Comuna	Propósito			Total	
	Trabajo (miles)	Estudio (miles)	Otro (miles)	(miles)	%
Huechuraba	68,9	53,9	92,3	215,1	1,2%
Cerrillos	61,4	43,1	109,5	214	1,2%
Lampa	67,9	45,5	82,7	196,2	1,1%
Independencia	72	26,9	88,5	187,5	1,0%
Peñaflor	67,2	43,9	72,6	183,7	1,0%
Melipilla	70,5	44,9	60,3	175,7	1,0%
Talagante	46,3	32,6	43,5	122,4	0,7%
Padre Hurtado	36,8	27,6	32,4	96,8	0,5%
El Monte	22	14,3	28,7	64,9	0,4%
Isla de Maipo	24,9	12,8	18,2	55,9	0,3%
Calera de Tango	17,6	16,9	17,9	52,3	0,3%
Pirque	18,9	10,5	19,6	49	0,3%
Total	5984,2	3605,6	8871,3	18461,1	100%

Fuente: EOD 2012

Cuadro Nº 2-9: Generación de Viajes, según propósito

Comuna	Propósito		
	Trabajo (%)	Estudio (%)	Otro (%)
Buín	29,3%	21,0%	49,7%
Calera de Tango	33,6%	32,3%	34,1%
Cerrillos	28,7%	20,1%	51,2%
Cerro Navia	25,5%	22,4%	52,2%
Colina	33,1%	16,1%	50,8%
Conchalí	33,4%	23,0%	43,6%
El Bosque	31,0%	17,2%	51,8%
El Monte	33,9%	22,0%	44,1%
Estación Central	33,5%	20,4%	46,0%
Huechuraba	32,0%	25,1%	42,9%
Independencia	38,4%	14,4%	47,2%
Isla de Maipo	44,5%	23,0%	32,5%
La Cisterna	26,9%	15,0%	58,1%
La Florida	34,6%	18,5%	47,0%
La Granja	27,9%	18,5%	53,6%
La Pintana	40,8%	24,5%	34,7%
La Reina	26,6%	17,0%	56,4%
Lampa	34,6%	23,2%	42,2%
Las Condes	31,7%	16,4%	51,9%
Lo Barnechea	27,5%	22,9%	49,5%

Comuna	Propósito		
	Trabajo (%)	Estudio (%)	Otro (%)
Lo Espejo	28,2%	13,0%	58,8%
Lo Prado	28,3%	19,7%	51,9%
Macul	29,1%	13,2%	57,6%
Maipú	34,5%	23,4%	42,1%
Melipilla	40,1%	25,5%	34,3%
Ñuñoa	30,2%	13,1%	56,7%
Padre Hurtado	38,0%	28,5%	33,4%
Pedro Aguirre Cerda	31,2%	14,9%	53,9%
Peñaflor	36,6%	23,9%	39,5%
Peñalolén	37,5%	22,7%	39,8%
Pirque	38,6%	21,4%	40,0%
Providencia	32,4%	9,2%	58,3%
Pudahuel	26,7%	23,6%	49,8%
Puente Alto	34,0%	23,5%	42,5%
Quilicura	36,3%	24,9%	38,8%
Quinta Normal	28,3%	22,4%	49,3%
Recoleta	33,4%	21,3%	45,3%
Renca	32,3%	21,9%	45,7%
San Bernardo	27,8%	20,5%	51,7%
San Joaquín	27,0%	15,2%	57,8%
San Miguel	27,7%	18,7%	53,6%
San Ramón	36,1%	18,7%	45,2%
Santiago	41,1%	15,7%	43,3%
Talagante	37,8%	26,7%	35,5%
Vitacura	27,1%	17,9%	55,1%
Total	32,4%	19,5%	48,1%

Fuente: EOD 2012

En los cuadros anteriores se pueden observar que los viajes generados por la comuna de La Florida (1.021.100) corresponden al 5,5% del total de viajes generados en la ciudad de Santiago (18.461.000) y que se ubica en el cuarto lugar de las comunas que generan más viajes. También es posible notar que las proporciones para los distintos propósitos para La Florida, son muy similares al promedio de las comunas de Santiago.

2.2.4 Asignación de Viajes

2.2.4.1 Corrida ESTRAUS Período Punta Mañana, año 2020

Otro aspecto importante de analizar en este punto es la forma en que se asignan los viajes a la red vial. Las redes de modelación y sus resultados de asignación provienen de la Simulación de la Situación Base para la RM año 2025 entregada por SECTRA y corresponden a corridas efectuadas en Junio del 2018.

A continuación se muestran los resultados de la asignación vehicular y grados de saturación para el año 2020 período punta mañana.

La figura de la asignación muestra que los ejes más relevantes en términos de flujos en sentido sur-norte son Américo Vespucio, Vicuña Mackenna, La Florida, Santa Raquel y Colombia-Bacteriológico- Perú-Froilán Roa y en sentido oriente-poniente Departamental, Walker Martínez, Santa Julia, Gerónimo de Alderete, Enrique Olivares y Trinidad Oriente.

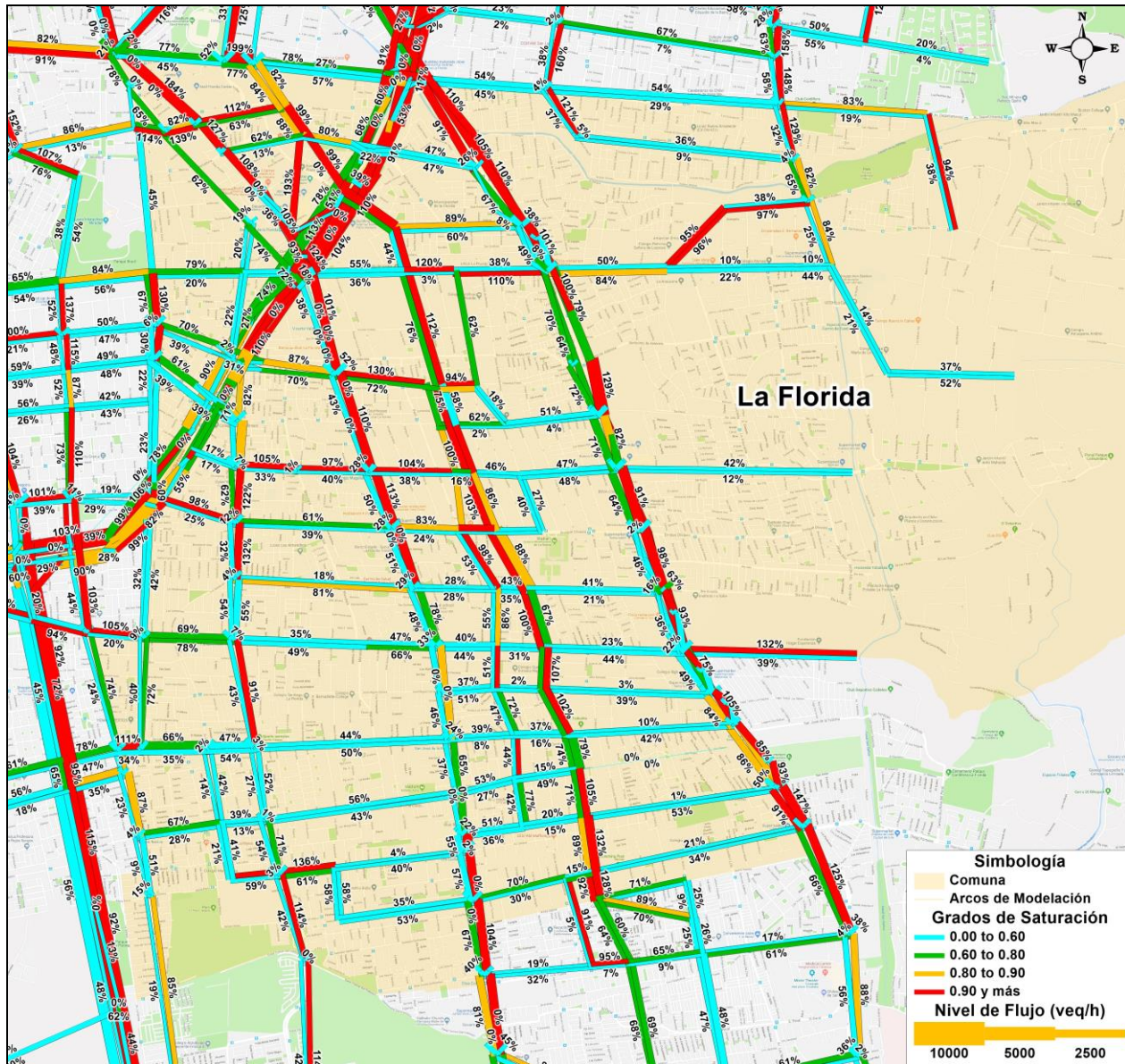
Figura Nº 2-3: Asignación Vehicular Comuna de La Florida, Período Punta Mañana Año 2020



Fuente: Elaboración Propia a partir de corrida ESTRAUS 2020.

En la siguiente figura se muestran los grados de saturación de los ejes modelados en ESTRAUS. En ella es posible apreciar un elevado nivel de congestión en gran parte de la comuna y sobre todo en los ejes con dirección sur-norte.

Figura N° 2-4: Grados de Saturación Comuna de La Florida, Período Punta Mañana Año 2020



Fuente: Elaboración Propia a partir de corrida ESTRAUS 2020.

2.2.4.2 "Análisis Conexiones Viales Sector-Oriente Sur de la ciudad de Santiago" (2016)

Este estudio forma parte de las iniciativas desarrolladas por el Ministerio de Transporte y Telecomunicaciones (MTT) y su Programa de Vialidad y Transporte Urbano: SECTRA, destinadas a identificar y resolver problemas de discontinuidad en las redes viales, mediante la aplicación de proyectos de baja inversión relativa, que reporten beneficios importantes debido al aumento de capacidad y mejoramiento de la fluidez del tránsito vehicular. Este estudio se concentra en las comunas del sector sur-oriente de Santiago,

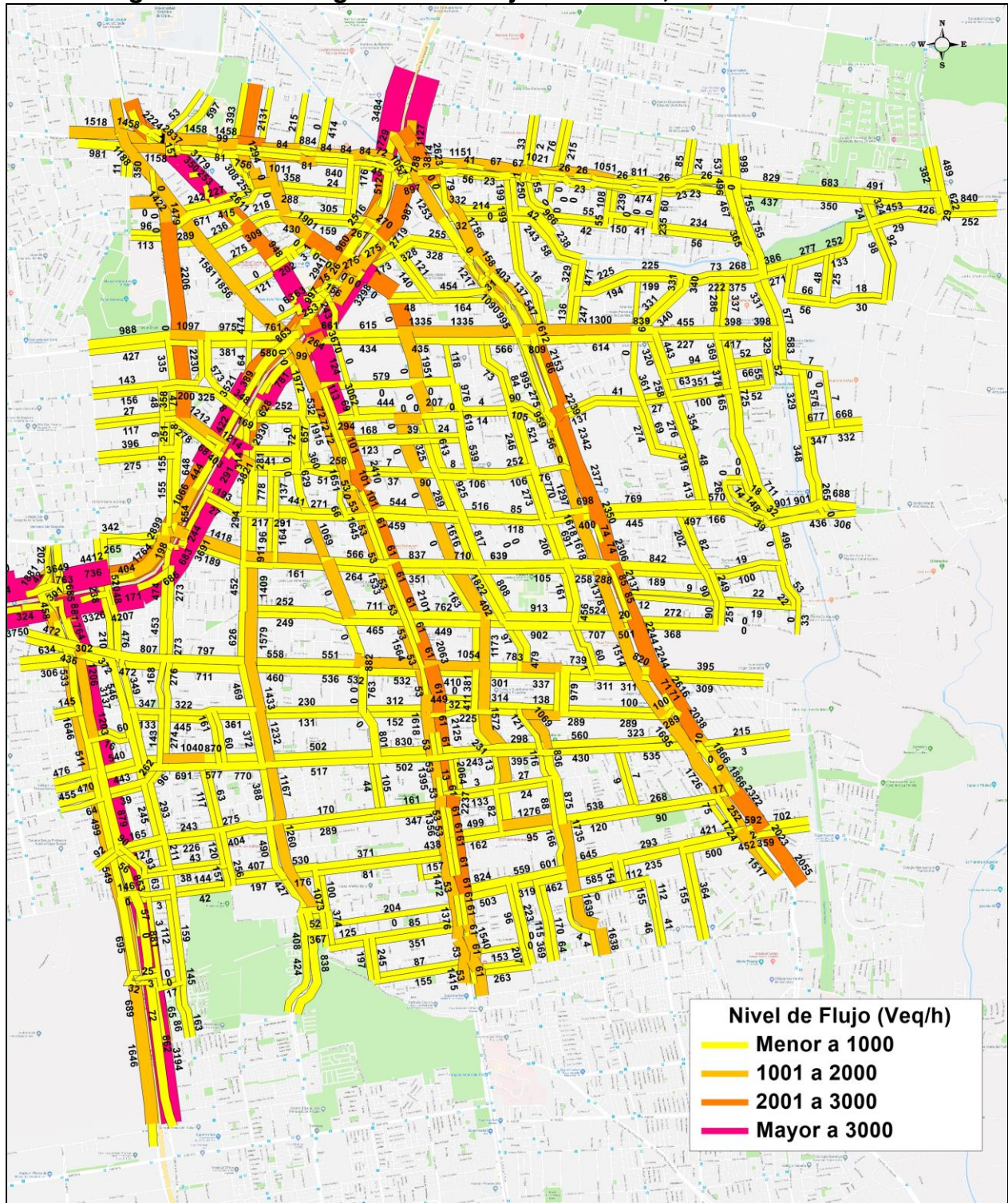
específicamente en: Macul, Peñalolén y La Florida.

En tal sentido el objetivo y producto principal del estudio fue la definición de una cartera de proyectos de infraestructura vial (12 kilómetros), analizados y evaluados a nivel de anteproyecto, para las comunas bajo estudio. Para ello fue necesario realizar un acabado diagnóstico del funcionamiento actual del sistema de transporte de cada comuna de modo de posteriormente formular alternativas de proyecto a nivel de prediseño (26 km.) que resuelven los problemas detectados y posteriormente a través de una selección de éstos definir los anteproyectos que fueron desarrollados y evaluados socialmente.

Dado lo anterior en este estudio se calibró una red SATURN al año 2014 para los periodos Punta Mañana, Tarde y Fuera de Punta. Los resultados de esa calibración permiten tener un panorama de la asignación de flujos sobre la red en ese año.

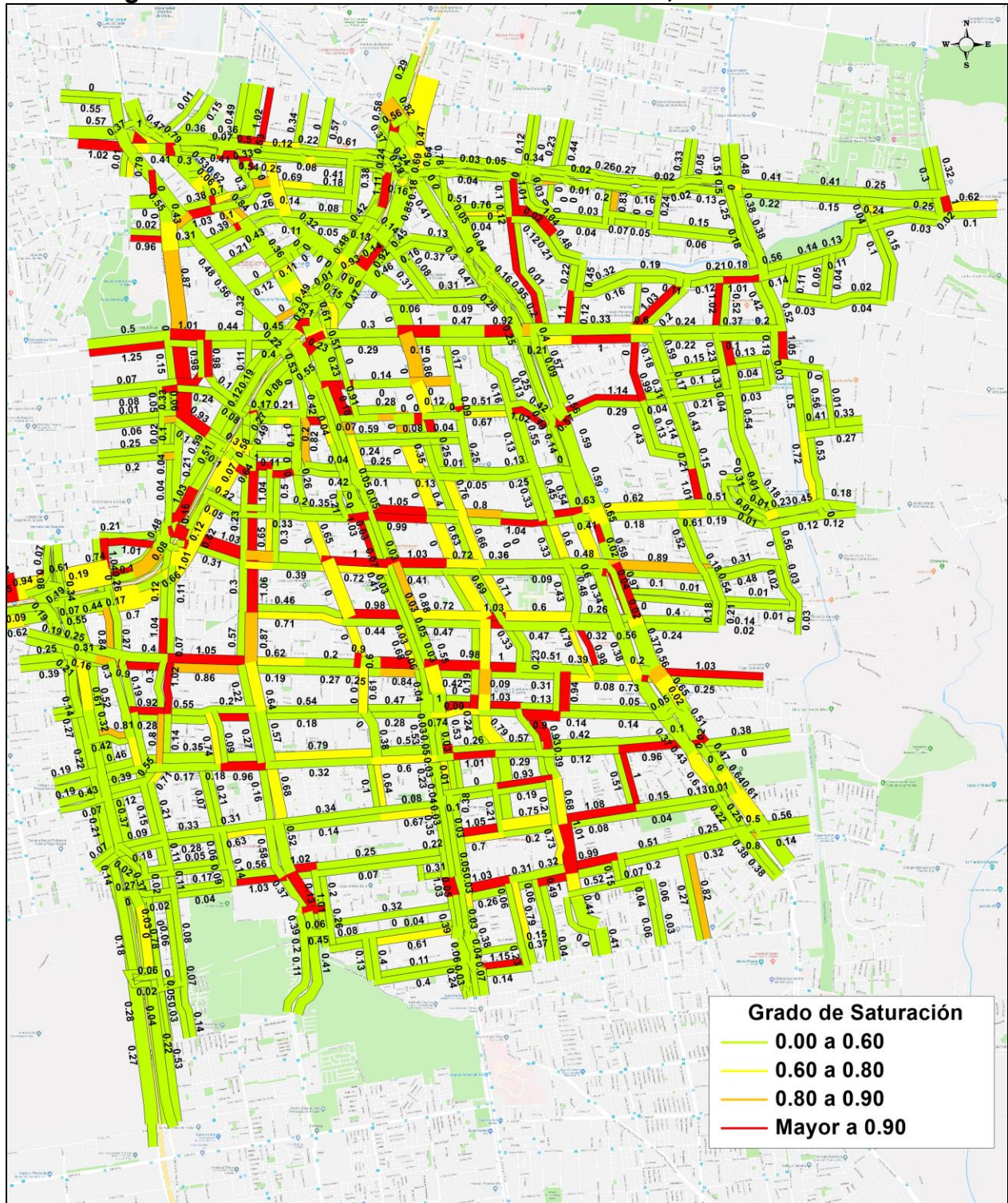
Al observar los resultados obtenidos para el período punta mañana, es posible señalar que en términos de flujos los resultados son los esperados, en particular en la comuna de La Florida, los ejes con mayor carga sur-norte son Américo Vespucio, el Acceso Sur, Vicuña Mackenna, La Florida, Santa Raquel y Colombia-Bacteriológico- Perú-Froilán Roa y en sentido oriente-poniente Departamental, Walker Martínez, Enrique Olivares y Trinidad Oriente. Por otra parte, la red presenta un elevado nivel de congestión en gran parte de la comuna. Esto se presenta en las figuras siguientes.

Figura Nº 2-5: Asignación de Flujos Año 2014, Periodo Punta Mañana



Fuente: Análisis Conexiones Viales Sector Oriente-Sur de la Ciudad de Santiago

Figura N° 2-6: Grados de Saturación Año 2014, Periodo Punta Mañana



Fuente: Análisis Conexiones Viales Sector Oriente-Sur de la Ciudad de Santiago

2.2.5 Análisis conectividad de las comunas de La Florida y Puente Alto, SECTRA (2015)

En forma paralela al estudio anterior SECTRA realizó este estudio cuyo objetivo principal fue generar una cartera de proyectos para La Florida y Puente Alto, que permita proveer a las comunas de un sistema de transporte coherente con el contexto urbano y con las necesidades de accesibilidad y conectividad de las personas, considerando para ello su adecuada integración con las comunas colindantes, y priorizando la operación de los modos no motorizados y del transporte público.

Para ello se construyó una red base a partir de la calibrada en el estudio descrito anteriormente. Luego los antecedentes de asignación son los mismos ya presentados.

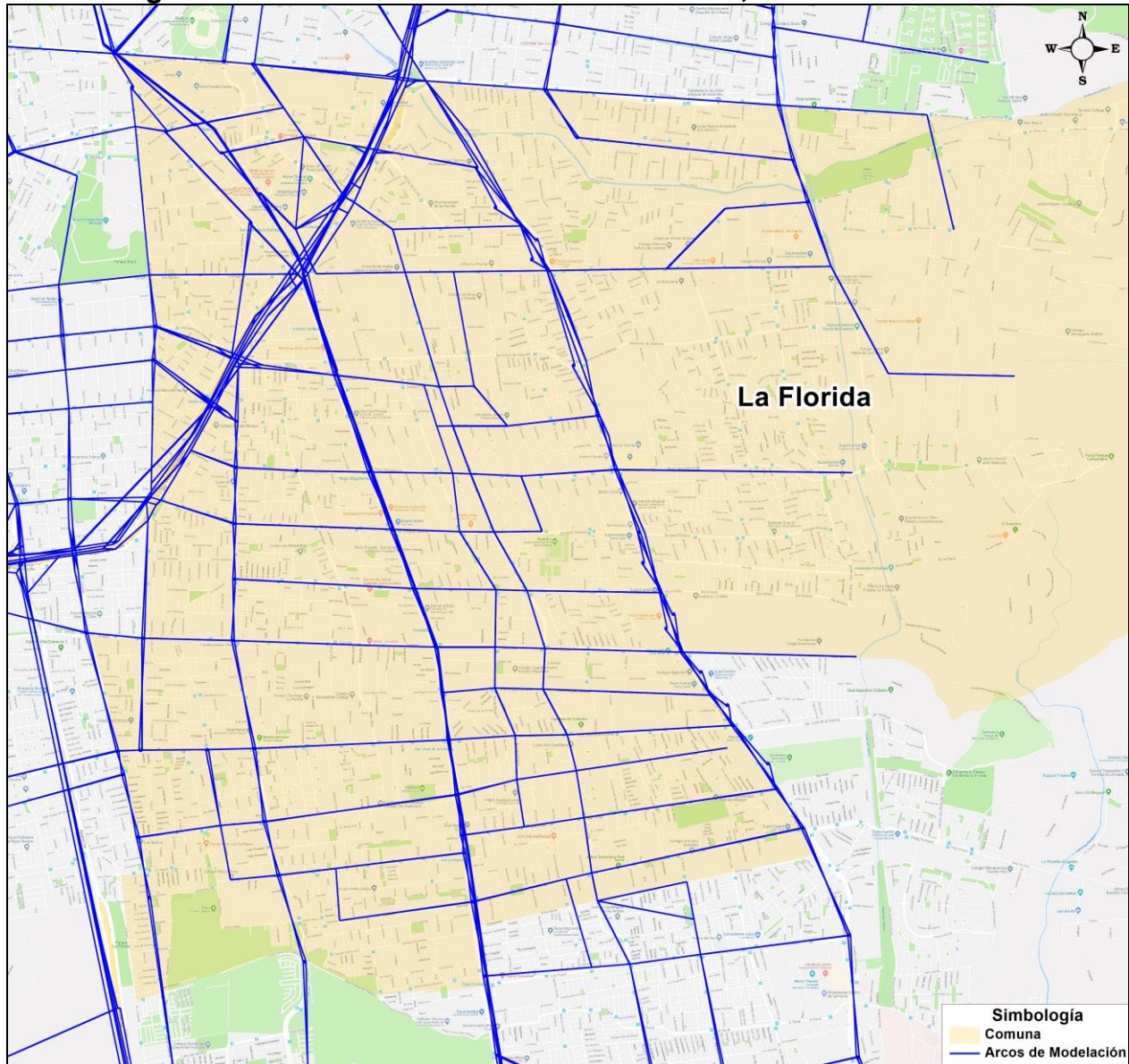
2.3 Oferta de Transporte

2.3.1 Red Vial Estructurante

De acuerdo a la metodología para la evaluación de la factibilidad vial de la red estructurante se utiliza el modelo ESTR AUS que considera la red vial que se muestra en la figura siguiente.

Dado el crecimiento de la comuna y la cobertura de la red en ESTR AUS, se considera insuficiente la densidad de esta. En el capítulo 4 se muestra la propuesta de densificación de esta red en función de la vialidad propuesta en el PRC bajo estudio.

Figura Nº 2-7: Red Vial Estructurante Estras, Comuna de La Florida.



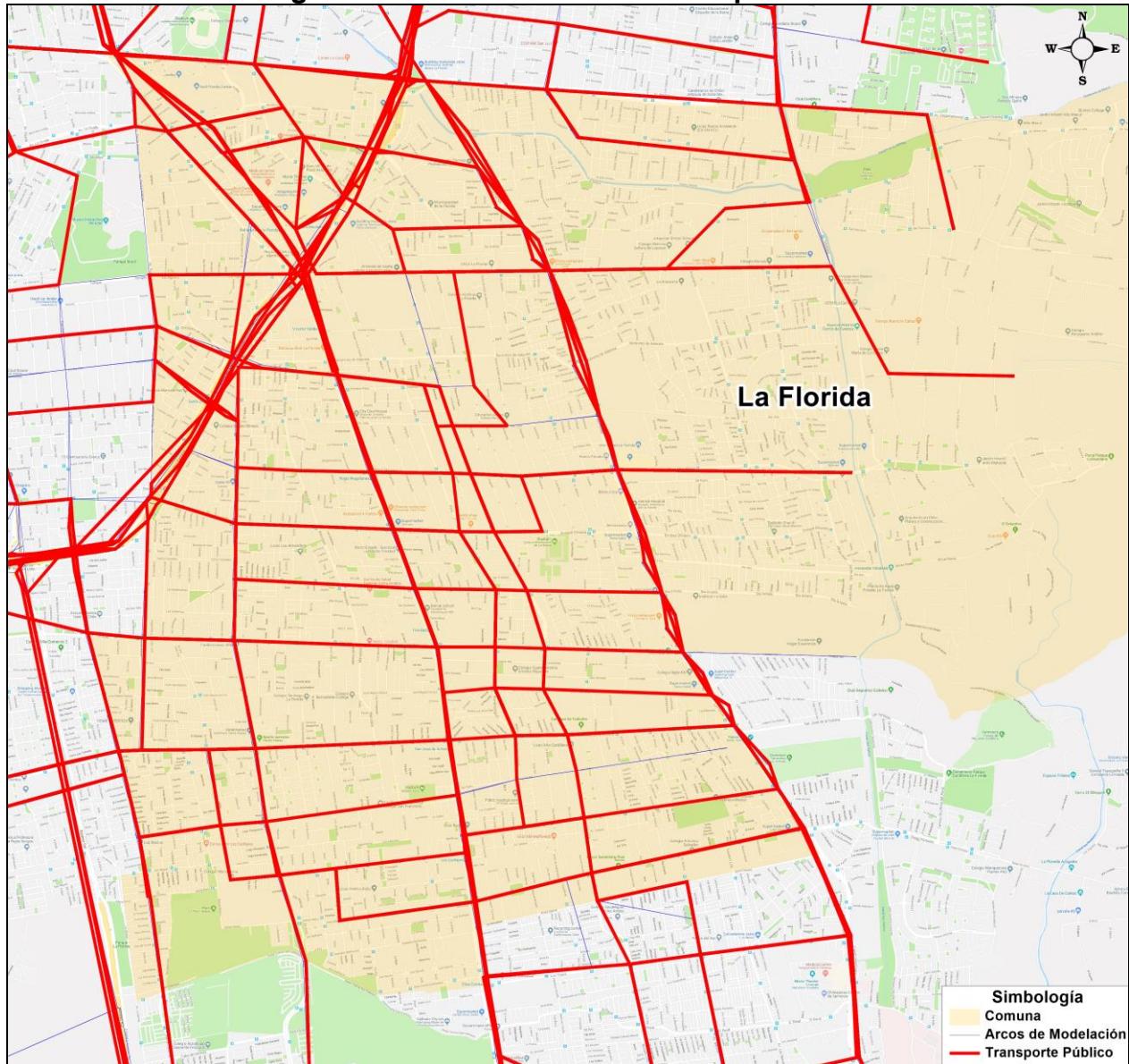
FUENTE: Elaboración propia en base a corrida ESTRAUS 2020

2.3.2 Transporte Público

En la comuna de La Florida se observan diversos modos de transporte público, como son: Buses Urbanos, Buses Rurales, Taxis Colectivos y Metro.

En el modelo ESTRAUS y para el caso de Santiago se ha construido una red única para todo el transporte público que incluye todos los modos. En la siguiente figura se muestra la cobertura representada en la corrida ESTRAUS del año 2020.

Figura N° 2-8: Cobertura de Transporte Público



FUENTE: Elaboración propia en base a corrida ESTRAUS 2020

En cuanto a Metro, por la comuna de La Florida pasan tres líneas de metro actualmente. Estas son la línea 4, 4A y 5. Cuenta con 4 estaciones de la Línea 5 (Pedrero, Mirador, Bellavista La Florida y Vicente Valdés), 8 de la línea 4 (Macul, Vicuña Mackenna, Vicente Valdés, Rojas Magallanes, San José de la Estrella, Los Quillayes y Elisa Correa) y 1 de la línea 4A (Santa Julia).

Figura N° 2-9: Cobertura del Metro en La Florida



FUENTE: elaboración propia en base a www.metro.cl y google earth.

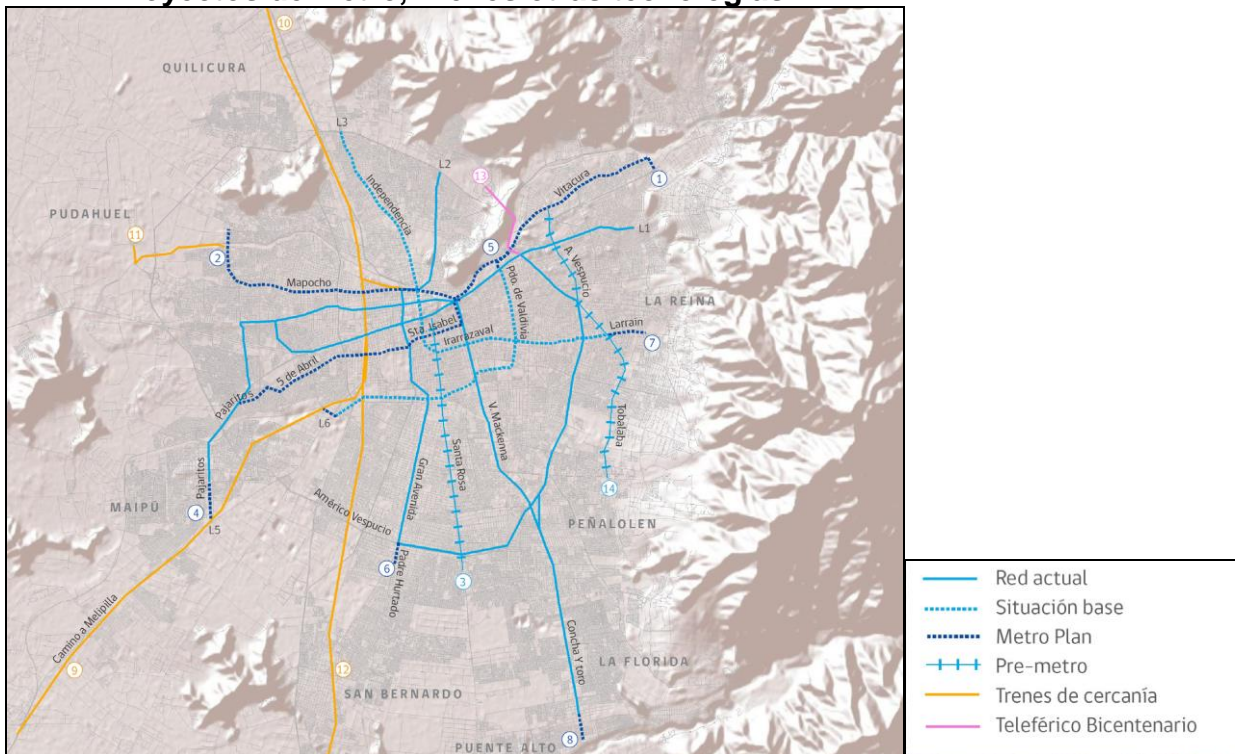
2.3.3 Proyectos Programados en el Plan Maestro 2025 de Santiago.

El Plan Maestro de Santiago 2025 surge como la necesidad de contar con una guía para la gestión y las inversiones estratégicas en infraestructura que definan un sistema de transporte urbano orientado a satisfacer las necesidades de movilidad de las personas y mercancías en Santiago en el largo plazo.

El Plan Maestro de Transporte Santiago 2025 (PMTS 2025) incluye inversiones totales por 470 millones de UF, aproximadamente 22.750 millones de dólares de marzo 2013. De éstos, 159 millones de UF corresponden a los proyectos de la situación base y 311 millones de UF a los proyectos complementarios del Plan. Las inversiones programadas aspiran a apoyar una movilidad más sustentable a través de proyectos de ampliación radical de ciclovías y nuevos corredores y servicios de transporte público. Se pretende estructurar el desarrollo de la ciudad en torno a los corredores de transporte público masivo expandiendo la red de metro, introduciendo trenes suburbanos o de cercanías e introduciendo nuevas autopistas concesionadas combinando su construcción, donde sea posible, con infraestructura para transporte público. Esta estructuración fortalece los ejes Norte-Sur y Oriente-Poniente y mejora las conexiones entre otros polos de desarrollo. Los proyectos estructurantes se complementan con mejoras a la vialidad del transporte por buses y nuevas conexiones viales de impacto local e inter- municipal.

Se plantean proyectos en función de los siguientes tipos:

- **Proyectos de Metro, Trenes otras tecnologías**



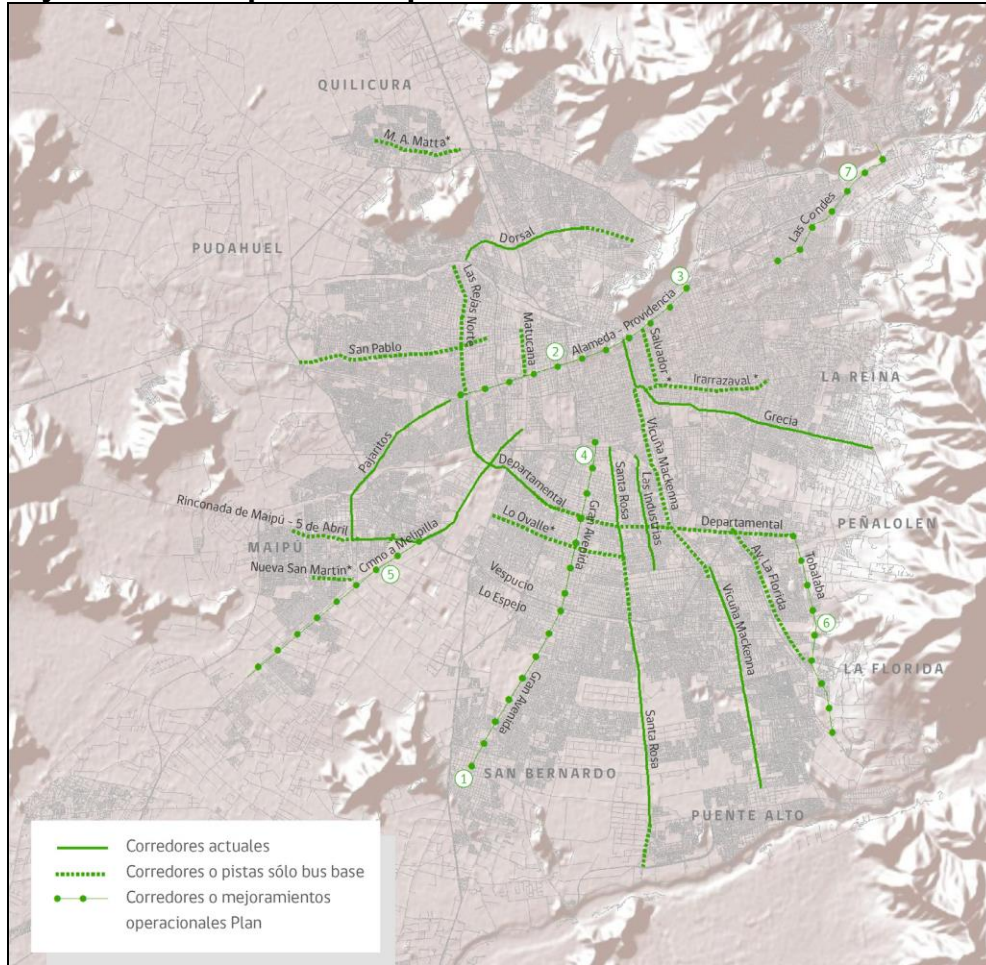
FUENTE: Plan Maestro de Transporte de Santiago 2025 (PMTS 2025)

Cuadro Nº 2-10: Proyectos de Metro, Trenes y Otras Tecnologías (PMTS 2025)

Nº PROYECTO	PROYECTOS DE METRO, FFCC Y OTRAS TECNOLOGÍAS	TRAZADO
1	Línea Metro por eje Vitacura - Santa Isabel Tramo: Tabancura - Pajaritos Total estaciones: 17. Longitud: 25,1 km	Tabancura - Vitacura - Andrés Bello - Parque Bustamente - Santa Isabel - Blanco - 5 de Abril
2	Línea Metro por eje Mapocho - J. J. Pérez Tramo: Entre Baquedano y Renca (Vic Mackenna con Infante) Total estaciones: 11. Longitud: 14 km	Eje Mapocho - J. J. Pérez - Huelén - Vicuña Mackenna (hasta José Miguel Infante)
3	Transporte masivo por eje Santa Rosa Tramo: Entre Riquelme y Santa Lucía Total estaciones: 11. Longitud: 14 km	Eje Santa Rosa
4	Extensión L5 de Metro Tramo: Hasta Pajaritos Total estaciones: 2. Longitud: 2 km	Eje Los Pajaritos
5	Extensión Línea 6 de Metro Tramo: Desde Los Leones hasta Isidora Goyenechea Total estaciones: 1. Longitud: 1 km	Eje Los Pajaritos
6	Mejoramiento y Extensión L2 de Metro Tramo: Hasta Lo Espejo Total estaciones: 1. Longitud: 1 km	Eje Gran Avenida
7	Extensión L3 de Metro Tramo: Hasta Hospital Militar Total estaciones: 1. Longitud: 4 km	
8	Extensión L4 al Sur Tramo: Hasta Sargento Menadier Total estaciones: 1. Longitud: 1 km	
9	Tren Suburbano Peñaflor - Quinta Normal Total estaciones: 9. Longitud: 26 km	Camino Melipilla , se conecta con la faja existente
10	Tren Suburbano Batuco – Quinta Normal, con Ramal a Cal y Canto. Total estaciones: 7. Longitud: 24 km	Paralelo a Ruta 5 Norte
11	Transporte Masivo Aeropuerto Longitud: 7,5 km Tramo: Continuación L metro Mapocho-J.J. Pérez desde Vic. Mackenna (Renca) hasta Aeropuerto.	Continuación Mapocho-J.J.Pérez
12	Mejoramiento Metrotrén Alameda - Nos (aumento de frecuencia) Nuevas estaciones: 2 (Lo Espejo y PAC)	Aumento frecuencia: compra material rodante y mejoramiento sistema de señalización y control
13	Teleférico Bicentenario Tramo: Entre Tobalaba y Ciudad Empresarial Total estaciones: 5. Longitud: 5 km	Av. Bicentenario, Nueva Costanera
14	Transporte Masivo Tobalaba - Vespucio Tramo: Entre Departamental y Vitacura Total estaciones: 15. Longitud: 15 km	Eje Tobalaba (entre Departamental-Príncipe de Gales), Eje Vespucio (P. de Gales- Vitacura)

FUENTE: Plan Maestro de Transporte de Santiago 2025 (PMTS 2025)

• **Proyectos Viales para Transporte Público**



FUENTE: Plan Maestro de Transporte de Santiago 2025 (PMTS 2025)

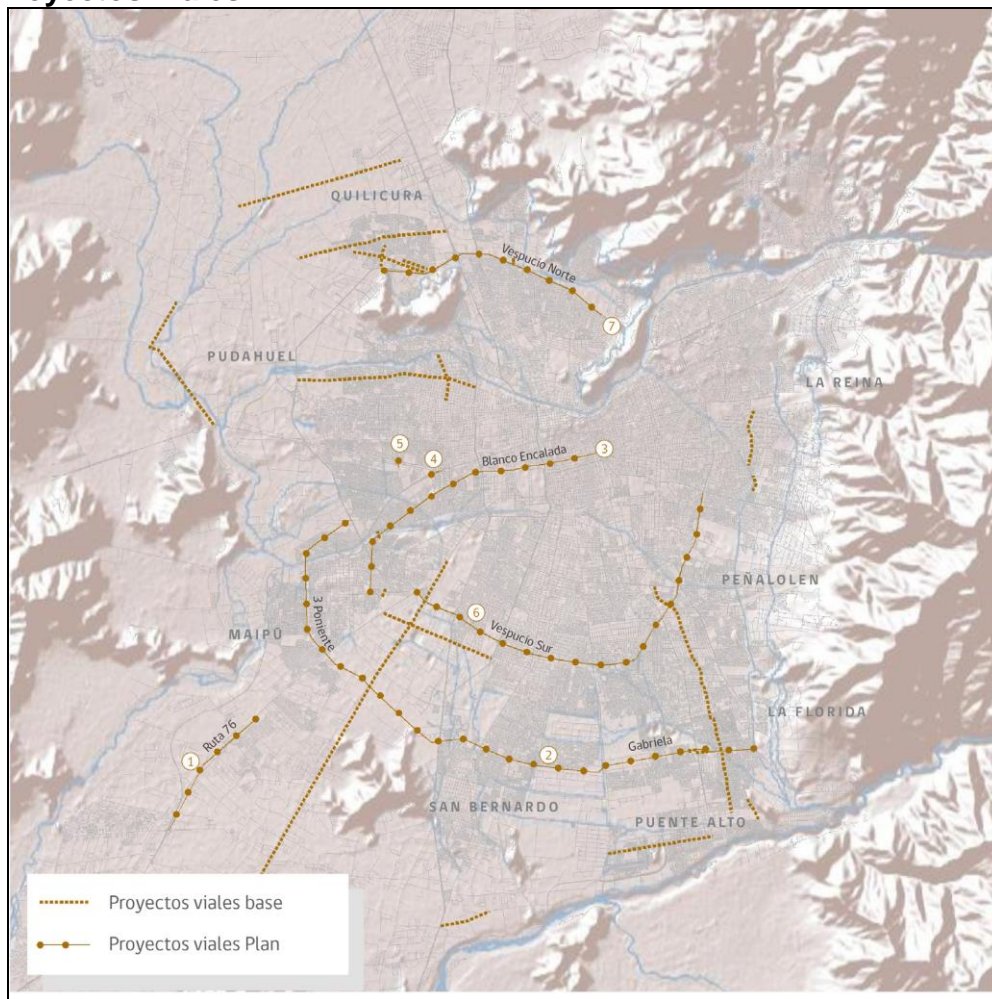
Cuadro Nº 2-11: Proyectos Viales de Transporte Público (PMTS 2025)

Nº PROYECTO	PROYECTOS VIALES PARA TRANSPORTE PÚBLICO	DESCRIPCIÓN
1	Eje Gran Avenida Sur Tramo: Entre Vespucio y Balmaceda (San Bernardo). Longitud: 6,4 km	Proyecto mejora infraestructura que permite favorecer la operación del transporte público en el eje
2	Eje Alameda Tramo: Entre Pajaritos y Vicuña Mackenna. Longitud: 7,6 km	Proyecto mejora infraestructura que permite favorecer la operación del transporte público en el eje
3	Eje Providencia Tramo: Entre Vicuña Mackenna y Tobalaba. Longitud: 4 km	Proyecto mejora infraestructura que permite favorecer la operación del transporte público en el eje.
4	Eje Gran Avenida Tramo: Entre A. Vespucio y Placer. Longitud: 6,9 km	Proyecto mejora infraestructura que permite favorecer la operación del transporte público en el eje
5	Eje Melipilla Entre Esquina Blanca y Ciudad Satélite. Longitud: 8 km	Proyecto mejora infraestructura que permite favorecer la operación del transporte público en el eje

Nº PROYECTO	PROYECTOS VIALES PARA TRANSPORTE PÚBLICO	DESCRIPCIÓN
6	Eje Tobalaba Entre Departamental y Camilo Henríquez. Longitud: 7,8 km	Proyecto mejora infraestructura que permite favorecer la operación del transporte público en el eje
7	Eje Las Condes Entre Manquehue y La Dehesa. Longitud: 6,5 km	Proyecto mejora infraestructura que permite favorecer la operación del transporte público en el eje

FUENTE: Plan Maestro de Transporte de Santiago 2025 (PMTS 2025)

• **Proyectos Viales**



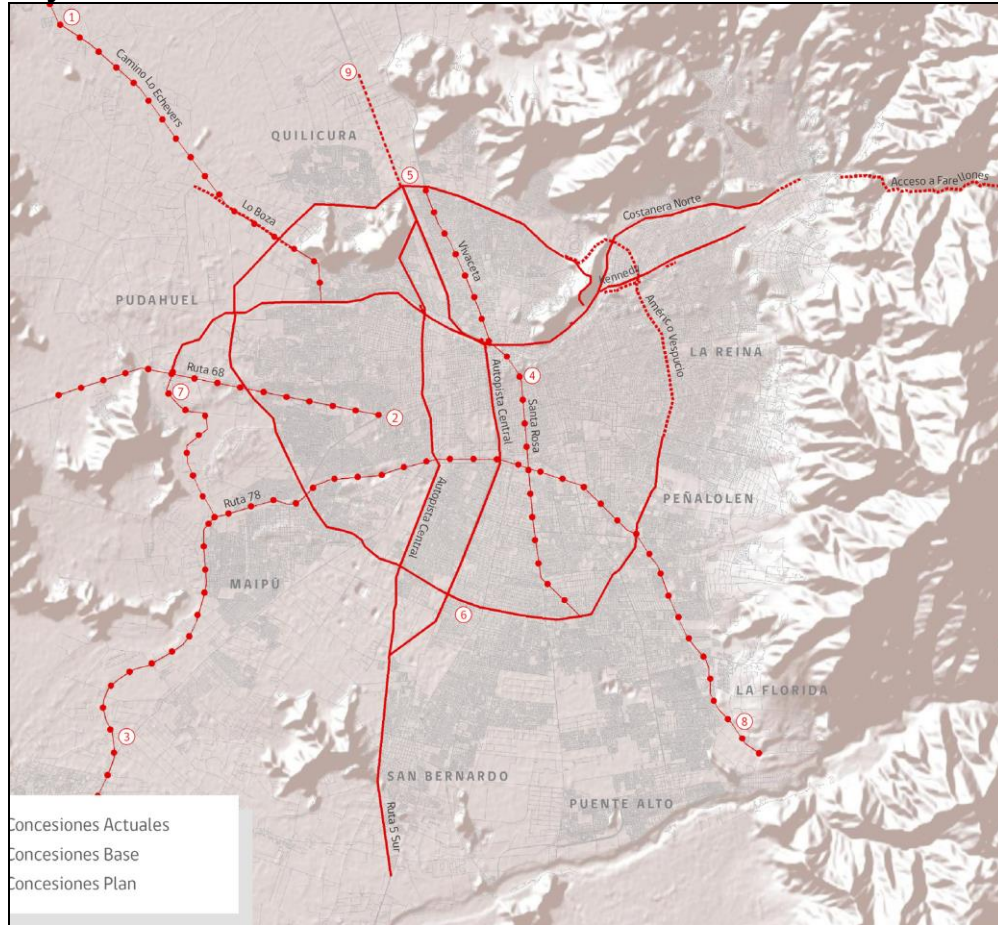
FUENTE: Plan Maestro de Transporte de Santiago 2025 (PMTS 2025)

Cuadro N° 2-12: Proyectos Viales (PMTS 2025)

N° PROYECTO	PROYECTOS VIALES PARA TRANSPORTE PRIVADO	DESCRIPCIÓN
1	Ampliación Ruta 76 Tramo: Entre Ciudad Satélite y Malloco Longitud: 15 km	Mejoramiento de Camino Melipilla en su zona interurbana, mejorando su estándar actual, manteniendo capacidad de 2 pistas por sentido
2	Circunvalación Exterior Sur Tramo: Entre C. Henríquez y A. Vespuccio Longitud: 30 km	Habilitación de un eje que conecta las comunas de Puente Alto, San Bernardo y Maipú, con 3 pistas/sentido. Utiliza el eje constituido por El Peñón - Av Gabriela - Lo Blanco construyendo los tramos intermedios faltantes. Habilita el tramo entre San Bernardo (Ruta 5) y el sector de La Farfana en Maipú, hasta llegar a Vespuccio
3	Conexión Central Poniente Oriente Tramo: Segunda Transversal - Vicuña Mackenna. Longitud: 14,5 km	Habilitación de un eje paralelo a la Alameda de 3 pistas/sentido, desde Maipú hasta Vicuña Mackenna, utilizando el eje Segunda Transversal - Isabel Riquelme - Simón Bolívar - 5 Abril - Blanco- Copiapó. Se consideran ampliaciones de capacidad, conexiones viales y estructuras.
4	Habilitación (nudo vial) Alameda - Pajaritos. Longitud: 0,7 km	Implementación de un paso desnivelado en la conexión de Alameda-Pajaritos con la Ruta 68
5	Habilitación (conexión vial) Av. Las Torres Tramo: Laguna Sur - General Oscar Bonilla. Longitud: 1,4 km	Construcción de la calzada oriente y extensión de la calzada poniente de Av. Las Torres, entre Laguna Sur y la Ruta 68. Cruce de ambas calzadas por sobre Ruta 68 mediante la construcción de un puente.
6	Ampliación Caletera Vespuccio Sur Tramo: Entre Camino a Melipilla y Grecia. Longitud: 11,7 km	Uniformar perfil de 2 pistas en caletera. Actualmente el perfil es de dos pistas con varios estrangulamientos a una pista, especialmente en sectores cercanos a los ingresos y egresos de la autopista
7	Ampliación Caletera Vespuccio Norte Tramo: Entre Gral. San Martín y El Salto Longitud: 20 km	Uniformar perfil de 2 pistas en caletera. Actualmente el perfil es de dos pistas con varios estrangulamientos a una pista, especialmente en sectores cercanos a los ingresos y egresos de la autopista

FUENTE: Plan Maestro de Transporte de Santiago 2025 (PMTS 2025)

• **Proyectos Viales de Concesiones**



FUENTE: Plan Maestro de Transporte de Santiago 2025 (PMTS 2025)

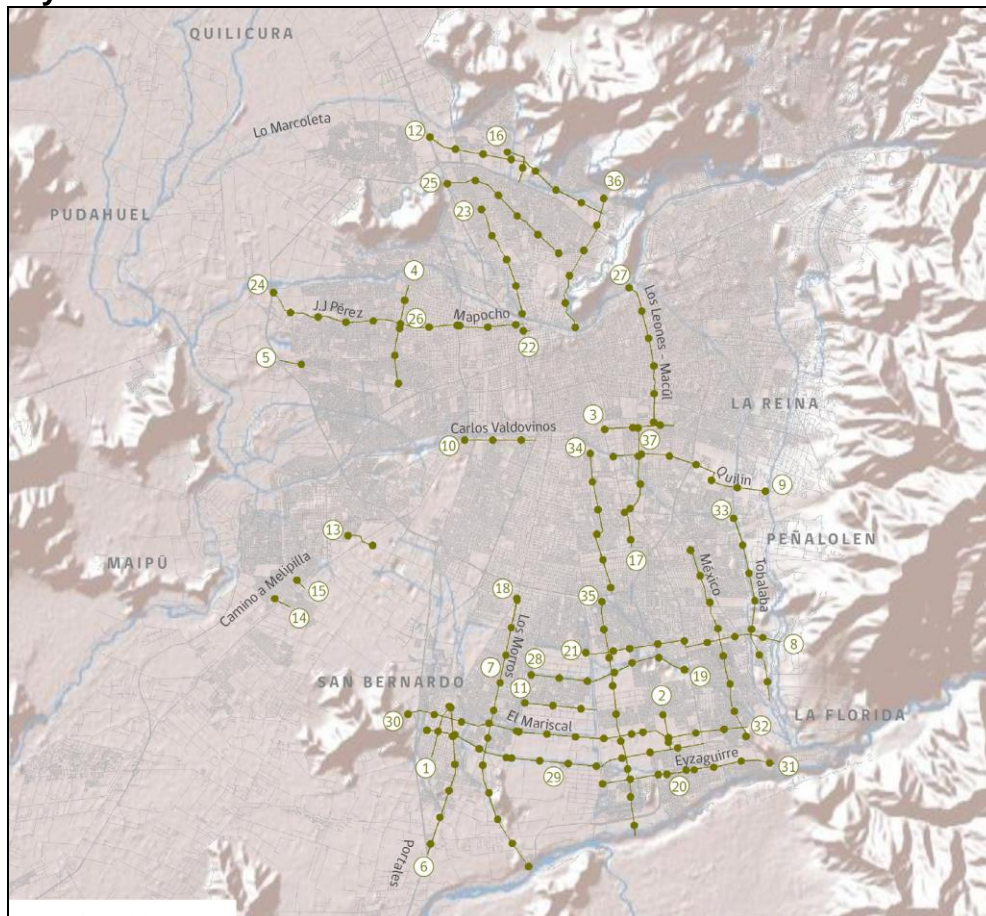
Cuadro Nº 2-13: Proyectos Viales Concesiones (PMTS 2025)

Nº PROYECTO	PROYECTOS CONCESIONES	DESCRIPCIÓN
1	Autopista Santiago Lampa, Camino Lo Echevers Tramo: Entre Costanera Norte y Lampa Longitud: 19 km. Pistas sentido: 2	Autopista de 2 pistas/sentido entre Costanera Norte y Lampa, paralela a los ejes Clotario Blest (Pudahuel) - Camilo Lo Boza - Camino Lo Echevers, considerando dentro de la concesión el nuevo acceso al Aeropuerto.
2	Mejoramiento Ruta 68 Tramos: Entre Pajaritos y Lo Prado Longitud: 19 km. Pistas sentido: 3	Habilitar una tercera pista por sentido
3	Mejoramiento Ruta 78 Tramo: Entre Ruta 5 y El Monte Longitud: 43 km. Pistas sentido: 3	Habilitar una tercera pista por sentido
4	Autopista Conexión Sur Norte Tramo: Entre Acceso Sur y Gral. San Martín. Longitud: 23 km Pistas sentido: 3	Autopista de 3 pistas por sentido, paralelo a los ejes Santa Rosa y Vivaceta-Independencia. El trazado sería en trinchera cubierta en sus extremos norte y sur, y en túnel en la zona centro de la ciudad.

Nº PROYECTO	PROYECTOS CONCESIONES	DESCRIPCIÓN
5	Nuevo Enlace Quilicura Entre Ruta 5 y Vespucio Norte	Mejoramiento del nudo Ruta 5 norte - Vespucio Norte; mejorando la conectividad entre ambas autopistas.
6	Mejoramiento Nudo Américo Vespucio - Ruta 5	Mejoramiento del nudo Ruta 5 sur - Vespucio Sur; permitiendo la conectividad entre ambas autopistas minimizando el uso de vialidad local
7	Conexión Vial Ruta 78 hasta Ruta 68, Tramo R68 - R78. Longitud: 9,4 km	Construcción de una autopista de 2 pistas por sentido que conecta a ambas rutas, desde Costanera Norte hasta el sector de La Farfana
8	Autopista Costanera Central Tramo: Eyzaguirre - Bascuñán Guerrero. Longitud: 22 km	Autopista de 3 pistas por sentido, bajo los ejes de Av. La Florida - La Aguada - Isabel Riquelme hasta la Autopista Central. Velocidad de diseño: 100 km/hr. Inversión considera mejoras de diseño al transporte público en tramo de superficie por Av. La Florida.

FUENTE: Plan Maestro de Transporte de Santiago 2025 (PMTS 2025)

• **Proyectos viales de alcance local**



FUENTE: Plan Maestro de Transporte de Santiago 2025 (PMTS 2025)

Cuadro Nº 2-14: Proyectos Viales Locales (PMTS 2025)

Nº PROYECTO	PROYECTOS VIALES DE ALCANCE LOCAL	DESCRIPCIÓN
1	Mejoramiento Freire Tramo: Entre Eucaliptus y Gran Avenida Longitud: 2,7 km	Eje unidireccional de dos pistas por sentido en el que se consolidará su perfil de acuerdo a faja normada en PRC.
2	Apertura Ejército Libertador Tramo: Las Mohanías y Domingo Tocornal Longitud: 1,6 km	Apertura de Av. Ejército en doble calzada de dos pistas cada una con mediana de acuerdo a perfil oficial PRC. De esta forma se le da continuidad a la doble calzada existente en los otros tramos del eje conformado.
3	Mejoramiento Rodrigo de Araya Tramo: Las Mohanías y Domingo Tocornal Longitud: 3,2 km	Ampliación a doble calzada con dos pistas por sentido con mediana de acuerdo a faja normada en PRC. En la actualidad el perfil es variable, existiendo sectores de una pista por sentido y otros con doble calzada.
4	Mejoramiento Brisas del Maipo - Neptuno Tramo: Entre Ruta 68 y Mapocho Longitud: 7 km	Ampliación a doble calzada con dos pistas por sentido de acuerdo a faja normada en PRC. En la actualidad el perfil en su mayoría es de una pista por sentido.
5	Mejoramiento General Bonilla Tramo: Entre Serrano y A. Vespuccio Longitud: 1 km	Ampliación de capacidad a doble calzada con dos pistas cada una de acuerdo a faja normada PRC en sectores donde se requiere.
6	Mejoramiento Portales - Pinto Tramo: Entre Gran Avenida y Ruta 5 Sur Longitud: 7,1 km	Ampliación de capacidad a doble calzada con dos pistas cada una de acuerdo a faja normada PRC en sectores puntuales donde se requiere. En la actualidad el perfil es variable.
7	Ampliación Los Morros - Padre Hurtado Tramo: Entre Gran Avda. y Río Maipo Longitud: 5,9 km	Ampliación a doble calzada con dos pistas cada una y mediana, de acuerdo a faja normada en PRC. En la actualidad el perfil es variable y la doble calzada es interrumpida en varios sectores.
8	Mejoramiento María Elena - Portales Tramo: Mejoramiento María Elena - Portales, entre La Serena y Las Perdices. Longitud: 7,3 km	Ampliación de capacidad a doble calzada en sectores donde se requiere de acuerdo a faja normada en PRC. En la actualidad el eje presenta una pista por sentido en su gran mayoría.
9	Mejoramiento Quilín Tramo: Entre Vic. Mackenna y Las Perdices Longitud: 8 km	Ampliación de capacidad a doble calzada con dos pistas cada una de acuerdo a faja normada PRC en sectores puntuales donde se requiere.
10	Mejoramiento Carlos Valdovinos Tramo: Entre P.A. Cerda y Pde. Jorge A. Longitud: 3,3 km	Ampliación a doble calzada con dos pistas cada una de acuerdo a faja normada en PRC.
11	Ampliación Lo Blanco Tramo: Entre San Francisco y Santa Rosa. Longitud: 3,3 km	Ampliación a doble calzada con dos pistas cada una de acuerdo a faja normada en PRC.
12	Habilitación Lo Marcoleta Tramo: Entre ruta 5 y El Salto Longitud: 9,7 km	Ampliación de capacidad y apertura en doble calzada de dos pistas cada una con mediana en diversos sectores, de acuerdo a perfil tipo oficial PRC. Se considera estructura en cruce FFCC y Norte-Sur, sector Quilicura.
13	Conexión 4 Alamos - Lo Espejo Tramo: Entre Sta. Adela y Segunda Transversal Longitud: 1,4 km	Conexión vial que materializa un paso inferior bajo Camino a Melipilla de acuerdo a ancho normado en PRC y que genera la continuidad de Av. Lo Espejo por el oriente y 4 Alámos por el poniente.
14	Conexión 4 Poniente - Camino Melipilla Tramo: Entre Huara Huara y Héctor Fuenzalida Longitud: 0,7 km	Conexión vial que materializa un paso inferior bajo Camino a Melipilla de acuerdo a ancho normado en PRC y que genera la continuidad de 4 Poniente.
15	Conexión 3 Poniente - Camino Melipilla Tramo: Entre Las Industrias y Héctor Fuenzalida Longitud: 1 km	Conexión vial que materializa un paso inferior bajo Camino a Melipilla de acuerdo a ancho normado en PRC y que genera la continuidad de 3 Poniente.
16	Habilitación Guanaco Tramo: Entre A. Vespuccio y P. Fontova Longitud: 4 km	Materialización y apertura de doble calzada de dos pistas cada una en sectores donde se requiera, de acuerdo a perfil oficial normado en PRC. Se conforma un eje vial que otorga una nueva salida a la comuna.

Nº PROYECTO	PROYECTOS VIALES DE ALCANCE LOCAL	DESCRIPCIÓN
17	Ampliación Punta Arenas Tramo: Entre Lía Aguirre y Departamental Longitud: 2 km	Ampliación de capacidad a doble calzada de dos pistas cada una con mediana de acuerdo a faja normada en PRC y generar así la continuidad de la doble calzada que viene desde el sur.
18	Conexión Padre Hurtado Tramo: Entre Gran Avenida y Los Aviadores Longitud: 1,1 km	Materialización de doble calzada de dos pistas cada una en sectores donde se requiera, de acuerdo a perfil oficial normado en PRC, para darle continuidad a la doble calzada existente.
19	Ampliación Troncal San Francisco Tramo: Entre Acceso Sur y Concha y Toro Longitud: 3 km	Ampliación de capacidad y aperturas en diversos sectores para conformar una doble calzada de dos pistas cada una con mediana de acuerdo al perfil tipo oficial normado en PRC.
20	Par Vial / Conexión Eyzaguirre - Arturo Prat Tramo: Entre El Nocedal y Laja Longitud: 2,8 km	Apertura vial de Arturo Prat en doble calzada de dos pistas cada una de acuerdo a faja normada en PRC, conectando con Eyzaguirre y conformando así un par vial entre Prat y Eyzaguirre.
21	Conexión Observatorio Tramo: Entre Poeta Pío Baroja y Acceso Sur Longitud: 1,5 km	Apertura vial en doble calzada de dos pistas cada una de acuerdo a faja normada en PRC y generación de continuidad del eje Av. Observatorio
22	Conexión San Pablo / Ruta 5 Tramo: Entre Riquelme y Amunátegui Longitud: 0,4 km	Eliminación retorno sur-sur sobre puente de Autopista, aumento de pistas sobre el puente y alineación geométrica hacia el poniente.
23	Mejoramiento Eje Fermín Vivaceta Tramo: Entre Santa María e Independencia Longitud: 5,5 km	Ampliación a doble calzada con dos pistas cada una de acuerdo a faja normada en PRC.
24	Ampliación Av. José Joaquín Pérez - Río Viejo Sur Tramo: Entre A. Vespuccio y Autopista Central Longitud: 8,9 km	Ampliación a doble calzada con dos pistas cada una de acuerdo a faja normada en PRC.
25	Ampliación Cardenal José María Caro Tramo: Entre Autopista Central y Recoleta Longitud: 6,4 km	Materialización de doble calzada de dos pistas cada una en sectores donde se requiera, de acuerdo a perfil oficial normado en PRC, para darle continuidad a la doble calzada existente.
26	Consolidación Perfil Mapocho Tramo: Entre Gral. Velásquez y Ruta 5 Longitud: 2,9 km	Ampliación de capacidad de acuerdo a faja normada en PRC en aquellos sectores donde se requiera. Perfil unidireccional desde Matucana hacia el oriente.
27	Consolidación perfil Av. Los Leones - Av. Macul Tramo: Entre Andrés Bello y Rodrigo de Araya Longitud: 6,5 km	Materialización de la faja normada mediante una readecuación del perfil tipo de la vía.
28	Habilitación Lo Martínez Tramo: Entre San Francisco y Nuevo Acceso Sur Longitud: 4,6 km	Ampliación de Lo Martínez a doble calzada de dos pistas cada una de acuerdo a faja normada en PRC y apertura vial en doble calzada entre Santa Rosa y Acceso Sur, conectando con Troncal San Francisco al oriente.
29	Consolidación de perfil y Apertura San José - Camino El Mariscal - Domingo Tocornal Tramo: Entre América y Concha y Toro Longitud: 10,3 km	Ampliación de capacidad a doble calzada de dos pistas cada una de acuerdo a faja normada en PRC y conexión vial de Camino Mariscal - Tocornal a la altura de Santa Rosa., en doble calzada.
30	Consolidación de perfil y Apertura Av. Colón - Paicaví -El Almendral Tramo: Entre Camino Borde Chena y Límite Poniente Área Urbanizable PRMS Longitud: 7,4 km	Materialización de la faja normada mediante una readecuación del perfil tipo de la vía. Considera ampliación de capacidad del eje en diversos tramos a doble calzada de dos pistas cada una con mediana de acuerdo PRC
31	Consolidación de perfil Eyzaguirre Tramo: Entre Santa Rosa y Camino Internacional Longitud: 7,9 km	Materialización de la faja normada mediante una readecuación del perfil tipo de la vía.

Nº PROYECTO	PROYECTOS VIALES DE ALCANCE LOCAL	DESCRIPCIÓN
32	Consolidación de perfil y Apertura San Carlos Tramo: Entre Nuevo Acceso Sur y Av. Paseo Pie Andino. Longitud: 4,9 km	Apertura de Av. San Carlos en doble calzada de dos pistas cada una con mediana y ampliación de perfil a doble calzada de acuerdo a faja PRC en diversos tramos.
33	Consolidación de perfil y Apertura México Tramo: Entre Walker Martínez y Domingo Tocornal Longitud: 9,1 km	Apertura de Av. México - Pie Andino en doble calzada de dos pistas cada una con mediana.
34	Consolidación de perfil y Apertura Las Industrias - La Serena. Tramo: Entre Vespucio y Alcalde Carlos Valdovinos. Longitud: 6,7 km	Ampliación Av. La Serena a doble calzada de dos pistas por sentido (hoy es una pista por sentido) de acuerdo a faja normada en PRC y conexión vial con Las Industrias, entre Linares y Yungay
35	Consolidación de perfil y Apertura Juanita Tramo: Entre A. Vespucio y Río Maipo Longitud: 10,7 km	Aperturas en diversos tramos de Av. Juanita en doble calzada de dos pistas cada una con mediana lo que permite consolidar el eje en toda su extensión
36	Consolidación de perfil Av. El Salto - Av. Perú - Loreto - Purísima - Pío Nono Tramo: Entre v. Santa María y Camino El Bosque de Santiago. Longitud: 6,5 km	Materialización de la faja normada mediante una readecuación del perfil tipo de la vía.
37	Consolidación de perfil y Apertura Pedro De Valdivia- Av. Marathon Tramo: Entre Rodrigo de Araya y Departamental Longitud: 4 km	Ampliación de capacidad de Pedro de Valdivia de acuerdo a faja PRC (doble calzada) y conexión vial con Av. Marathon a la altura de Monseñor Carlos Casanueva

FUENTE: Plan Maestro de Transporte de Santiago 2025 (PMTS 2025)

- Resumen de proyectos para la comuna de La Florida en el contexto del Plan Maestro de Santiago 2025 (PMTS 2025).**

En resumen se plantean 7 proyectos que se materializan sobre la comuna de La Florida. Estos son los siguientes:

Cuadro Nº 2-15: Proyectos PMTS en la comuna de La Florida

Nº	PROYECTO	DESCRIPCIÓN	TIPO
1	Mejoramiento María Elena - Portales Tramo: Mejoramiento María Elena - Portales, entre La Serena y Las Perdices. Longitud: 7,3 km	Ampliación de capacidad a doble calzada en sectores donde se requiere de acuerdo a faja normada en PRC. En la actualidad el eje presenta una pista por sentido en su gran mayoría.	PROYECTOS VIALES DE ALCANCE LOCAL
2	Ampliación Punta Arenas Tramo: Entre Lía Aguirre y Departamental Longitud: 2 km	Ampliación de capacidad a doble calzada de dos pistas cada una con mediana de acuerdo a faja normada en PRC y generar así la continuidad de la doble calzada que viene desde el sur.	PROYECTOS VIALES DE ALCANCE LOCAL
3	Ampliación Troncal San Francisco Tramo: Entre Acceso Sur y Concha y Toro Longitud: 3 km	Ampliación de capacidad y aperturas en diversos sectores para conformar una doble calzada de dos pistas cada una con mediana de acuerdo al perfil tipo oficial normado en PRC.	PROYECTOS VIALES DE ALCANCE LOCAL
4	Consolidación de perfil y Apertura México Tramo: Entre Walker Martínez y Domingo Tocornal Longitud: 9,1 km	Apertura de Av. México - Pie Andino en doble calzada de dos pistas cada una con mediana.	PROYECTOS VIALES DE ALCANCE LOCAL
5	Autopista Costanera Central Tramo: Eyzaguirre - Bascuñán Guerrero. Longitud: 22 km	Autopista de 3 pistas por sentido, bajo los ejes de Av. La Florida - La Aguada - Isabel Riquelme hasta la Autopista Central. Velocidad de diseño: 100 km/hr. Inversión considera mejoras de diseño al transporte público en tramo de superficie por Av. La Florida.	PROYECTOS CONCESIONES

6	Ampliación Caletera Vespucio Sur Tramo: Entre Camino a Melipilla y Grecia. Longitud: 11,7 km	Uniformar perfil de 2 pistas en caletera. Actualmente el perfil es de dos pistas con varios estrangulamientos a una pista, especialmente en sectores cercanos a los ingresos y egresos de la autopista	PROYECTOS VIALES PARA TRANSPORTE PRIVADO
7	Eje Tobalaba Entre Departamental y Camilo Henríquez. Longitud: 7,8 km	Proyecto mejora infraestructura que permite favorecer la operación del transporte público en el eje	PROYECTOS VIALES PARA TRANSPORTE PÚBLICO

FUENTE: Plan Maestro de Transporte de Santiago 2025 (PMTS 2025)

2.3.4 Otros Proyectos Programados.

Adicionalmente a los proyectos contenidos en el Plan de Santiago se debe considerar el trazado de la línea 8 del metro que fue recientemente anunciada por el Presidente y su trazado recorre Los Leones, Macul y La Florida.

CAPÍTULO 2: recolección de antecedentes.....	2-1
2.1 Instrumentos de Planificación Territorial.....	2-1
2.1.1 PRMS	2-1
2.1.2 PRC La Florida	2-4
2.2 Demanda de Transporte.....	2-18
2.2.1 Tasa de Motorización	2-18
2.2.2 Generación de Viajes, por Modo de Transporte.....	2-20
2.2.3 Generación de Viajes, según Propósito	2-23
2.2.4 Asignación de Viajes	2-26
2.2.5 Análisis conectividad de las comunas de La Florida y Puente Alto, SECTRA (2015)	2-32
2.3 Oferta de Transporte	2-32
2.3.1 Red Vial Estructurante.....	2-32
2.3.2 Transporte Público.....	2-33
2.3.3 Proyectos Programados en el Plan Maestro 2025 de Santiago.....	2-36
2.3.4 Otros Proyectos Programados.	2-46